

Wohnungsstation BA-F

Die Wohnungsstation wurde entwickelt, um eine effiziente und zuverlässige Heiz- und Warmwasserversorgung zu gewährleisten. Hochwertige Materialien garantieren eine lange Lebensdauer. Dank thermostatischer Steuerung für Trinkwasser und Fußbodenheizung wird eine konstante Temperatur gewährleistet, unabhängig von Zapfintervallen oder Heizwassertemperaturen. Die umweltfreundliche EPP-Isolierbox sorgt für hohe Energieeffizienz und minimale Wärmeverluste.

- † **Thermostatischer Temperaturregler:** Sorgt für eine konstante Warmwassertemperatur und passt sich automatisch den Betriebsbedingungen an.
- † **Thermostatischer Heizkreisregler:** Gewährleistet eine bedarfsgerechte Temperaturregelung der Fußbodenheizung. Sorgt für eine gleichmäßige Wärmeverteilung.
- † **EPP-Isolierbox:** Recyclbares Material mit exzellenter Wärmedämmung.
- † **Optional mit ungeregeltem Heizkreis:** Bietet einfache und flexible Anschlussmöglichkeiten.
- † **Differenzdruckregler:** Stabilisiert Differenzdruck im Primärkreislauf und sorgt für gleichmäßige Durchflussregelung.
- † **Verbrühschutz:** Integrierter thermischer Warmwassermischer im Warmwasserauslauf. (Option)
- † **Schutz und Komfort:** Inklusive Wasserschlagdämpfer für eine sichere Versorgung.
- † **Isolierte Kaltwasserleitungen:** Verhindert Wärmeeintrag und steigert die Energieeffizienz.
- † **Edelstahl-Verrohrung:** Robuste, korrosionsbeständige Rohrleitungen (18x1 mm).
- † **Flachbauweise:** Kompakte Tiefe von 130 mm.

Trinkwarmwasserbereitung

Das Trinkwasser wird im Durchflussprinzip durch einen Edelstahl-Plattenwärmetauscher nur dann erwärmt, wenn es benötigt wird. Der thermostatische Temperaturregler stellt sicher, dass die Warmwassertemperatur unabhängig von Zapfmenge, Heizwassertemperatur oder Nutzungsintervallen konstant bleibt. Ein integrierter Differenzdruckregler stabilisiert den Druck im Heizsystem und sorgt für eine gleichmäßige Durchflussregelung. Die Station kann sowohl an Heizungsanlagen mit Pufferspeicher als auch direkt an ein Sekundär-Fernwärmenetz oder ein Blockheizkraftwerk angeschlossen werden. Eine universelle Einbaustrecke für Kaltwasser- und Wärmemengenzähler ist in die Isolierbox integriert.

Wir empfehlen den zusätzlichen Einbau von Thermostat-Mischbatterien, um Temperaturschwankungen im Warmwasserauslauf zu vermeiden.

Geeignet für:

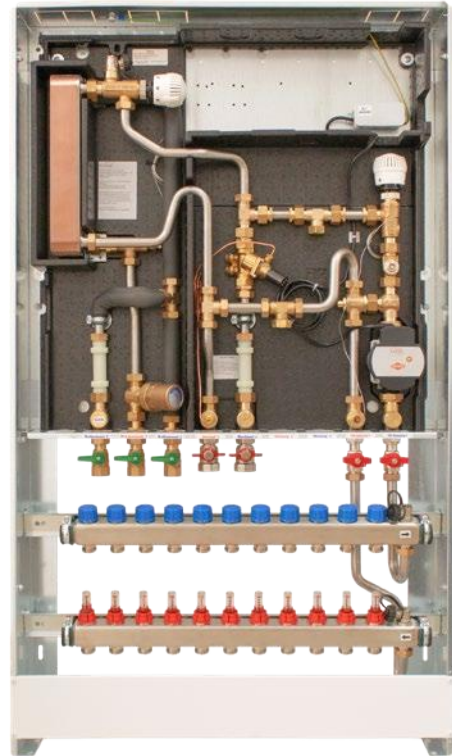
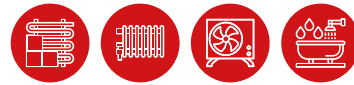


Abbildung mit Modul Hygiene Plus (empfohlen)

BEST-NR.	
2200002	Unterputz, Kupfer-Plattenwärmetauscher, TWW-Leistung M
2200004	Unterputz, Kupfer-Plattenwärmetauscher, TWW-Leistung XL
2200102	Unterputz, Edelstahl-Plattenwärmetauscher, TWW-Leistung M
2200104	Unterputz, Edelstahl-Plattenwärmetauscher, TWW-Leistung XL
2200012	Aufputz, Kupfer-Plattenwärmetauscher, TWW-Leistung M
2200014	Aufputz, Kupfer-Plattenwärmetauscher, TWW-Leistung XL
2200112	Aufputz, Edelstahl-Plattenwärmetauscher, TWW-Leistung M
2200114	Aufputz, Edelstahl-Plattenwärmetauscher, TWW-Leistung XL

	HEIZUNG PRIMÄR PUFFERSPEICHER	HEIZUNG SEKUNDÄR HEIZUNG	TRINKWASSER
Druckstufe:	PN 6	PN 6	PN 10
Max. Temperatur:	90 °C	60 °C	75 °C
Anschluss- Dimensionen:	DN 25	DN 20	DN 20
Gewinde:	G1" IG	G¾" IG	G¾" IG
Größe (BxHxT):	UP: 747 x 1298-1470 x 130-175 mm / AP: 880 x 1400 x 140 mm		
Nischengröße (BxHxT):	UP: min. 757 x 1308-1480 x 135 mm		

LEISTUNGSBEISPIEL WÄRMETAUSCHER

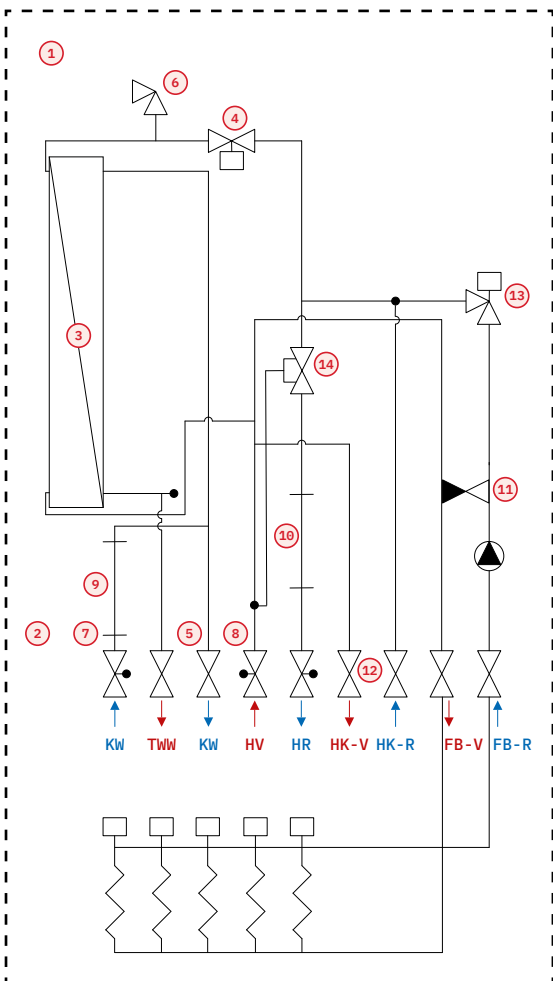
WÄRMETAUSCHER GRÖSSE:	M		XL	
LEISTUNGSKENNZAHL	LK2**	LK1*	LK2**	LK1*
Trinkwarmwasserleistung:	39,2 kW	36,9 kW	49,7 kW	46,6 kW
Vorlauf- / Rücklauf-temperatur Primär:	70 / 27,2 °C	60 / 20,1 °C	70 / 26,7 °C	60 / 19,6 °C
KW Eintritts-/TWW Austrittstemperatur:	10 / 60 °C	10 / 45 °C	10 / 60 °C	10 / 45 °C
TWW Zapfmenge max.:	11,2 l/min	15,1 l/min	14,2 l/min	19,1 l/min
Druckverlust sekundär TWW ***:	196 mbar	355 mbar	316 mbar	566 mbar
Druckverlust primär Heizung ***:	286 mbar	286 mbar	447 mbar	447 mbar
Durchfluss primär Heizung:	800 l/h	800 l/h	1000 l/h	1000 l/h
38 °C TWW Zapfm. nach KW-Beimischung:	20,1 l/min	18,9 l/min	25,5 l/min	23,9 l/min
40 °C TWW Zapfm. nach KW-Beimischung:	18,7 l/min	17,6 l/min	23,8 l/min	22,3 l/min

*** ohne Kaltwasser- oder Wärmemengenzähler

(bei 2 bar KW Druck und 350 mbar HZ)

**LK2 = Leistungskennzahl 2: bei eingestellter Warmwassertemperatur 60 °C; bei primärer Vorlauf-temperatur 70 °C; bei Kaltwassertemperatur 10 °C

*LK1 = Leistungskennzahl 1: bei eingestellter Warmwassertemperatur 45 °C; bei primärer Vorlauf-temperatur 60 °C; bei Kaltwassertemperatur 10 °C



SCHALTPLAN

- 1 Einbauschränk
- 2 Anschlussschiene mit Kugelhähnen
- 3 Plattenwärmetauscher
- 4 Thermostatischer Temperaturregler Trinkwasser
- 5 Kaltwasserabgang
- 6 Kaltwassermaximalbegrenzer (optional)
- 7 Entlüftung und Entleerung
- 8 Schmutzfänger KW (optional)
- 9 Schmutzfänger HV (optional)
- 10 Passstück Kaltwasserzähler G¾" - 110 mm
- 11 Passstück Wärmemengenzähler G¾" - 110 mm
- 12 Fußbodenregelgruppe (Niedertemperatur NT)
- 13 Heizkörperabgang (Hochtemperatur HT) (Option)
- 14 Thermostatischer Heizkreisregler Fußbodenheizung
- 15 Differenzdruckregler

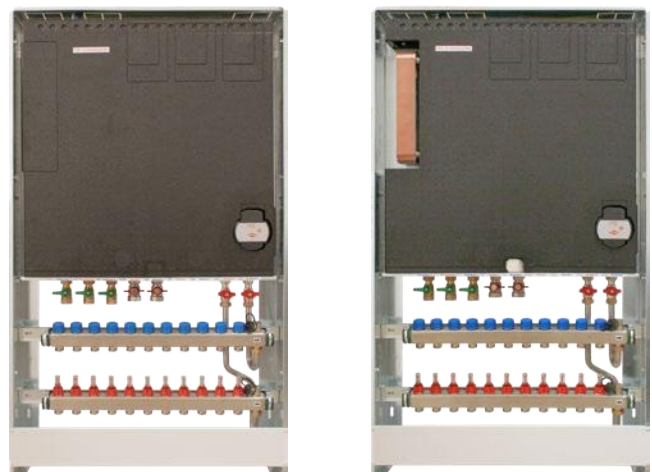
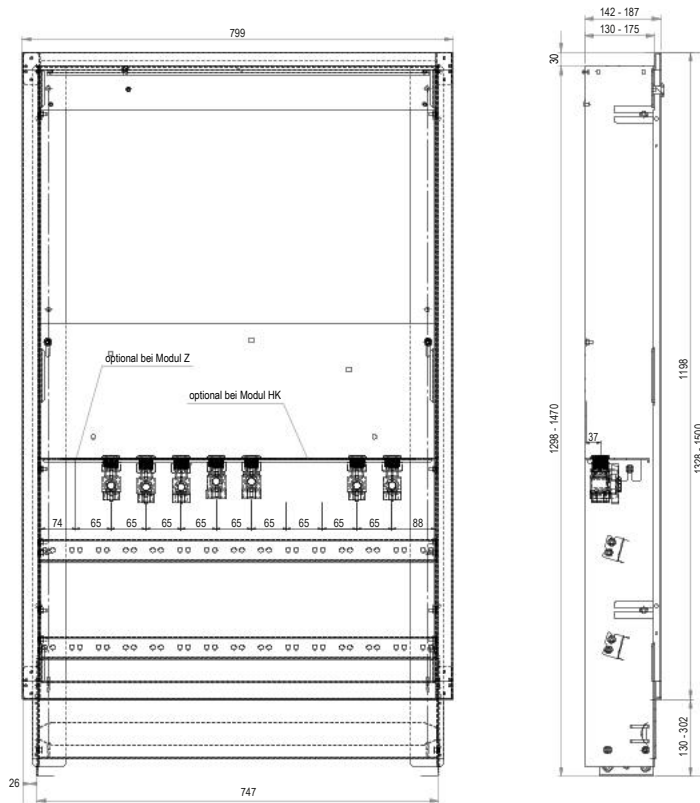


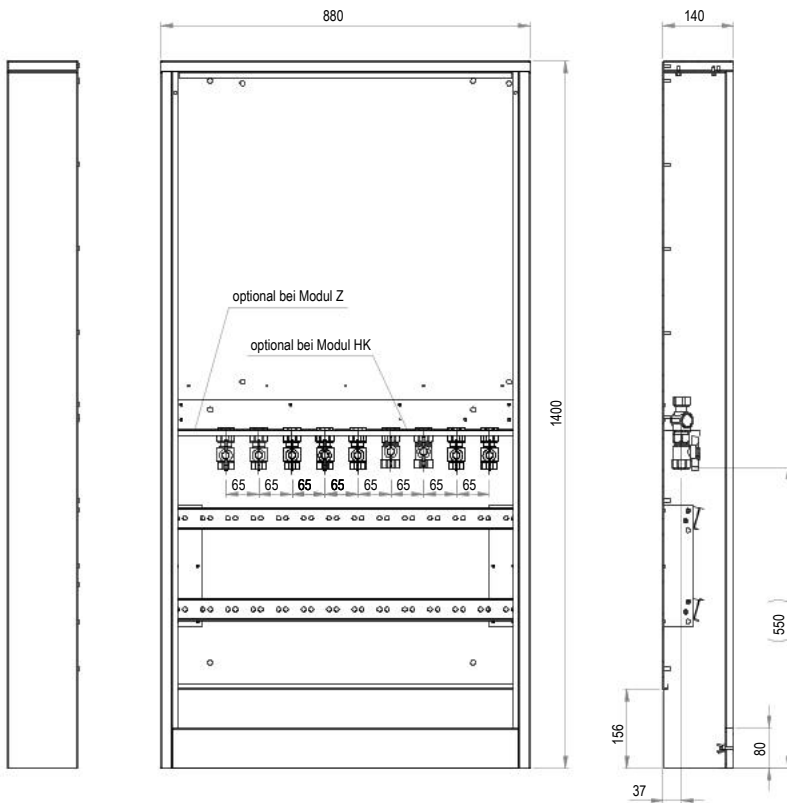
Abbildung mit Modul Hygiene Plus (empfohlen)

DIMENSIONEN FÜR DIE INSTALLATION

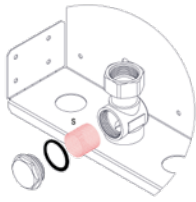
UNTERPUTZ



AUFPUTZ



ERWEITERUNGSMODULE & ZUBEHÖR



BEST-NR.

1000100 Modul S1

Schmutzfängereinsatz

Siebeinsatz zur Entfernung von Schmutzpartikeln im System, mit einem Druckverlust von 80 mbar. Optimaler Schutz für die gesamte Anlage durch zuverlässige Filterung.

▲ Hinweis: Beachten Sie die geltenden Normen und Vorschriften zur Zirkulation, insbesondere die Hygienevorschriften nach DVGW-Arbeitsblatt W 551. Bei Bedarf ist der Einsatz eines Sicherheitsventils oder Ausdehnungsgefäßes erforderlich.

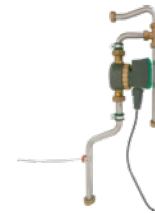


BEST-NR.

1000105 Modul VR

Volumenstromregler

Dynamischer Volumenstromregler für den hydraulischen Abgleich. Von außen einstellbar, DN 15, Einstellbereich bis 1330 l/h, $K_{vs} 2,7$. Sorgt für stabile Durchflussmengen bei wechselnden Lastbedingungen.



Beispiel-Abbildung

BEST-NR.

1000107 Modul Z

Zirkulation

Trinkwasser-Zirkulationspumpe Z15 mit Rückflussverhinderer für eine wohnungsinterne Zirkulation. Komplet montiert mit Edelstahlrohr 18x1 mm.

– nicht möglich mit Modul Hygiene Plus –



BEST-NR.

1000108 Modul Hygiene Plus-A

Hygiene Plus

Hygienisch "kalter" Plattenwärmetauscher durch elektrische Vorrangschaltung und Temperaturvorhaltung, inkl. Trinkwarmwassermischer (Verbrühschutz)

– nicht möglich mit Modul Z –



BEST-NR.

1000120 Modul ZV

Zonenventil

Zonenventil 3/2" mit der Möglichkeit einen Stellantrieb (M30x1,5 mm) zu integrieren, im Heizkörperkreis sekundär montiert. Es ermöglicht eine präzise Steuerung des Heizkreislaufs und bietet Flexibilität bei der Raumtemperaturregelung.



BEST-NR.

1000123 Modul HK

Heizkörperanschluss

Vor- und Rücklaufanschlussverrohrung mit Absperrkugelhähnen 3/4" und Schmutzfängergehäuse. Verrohrung wird an die Hochtemperaturabgänge der Station angeschlossen und die Kugelhähne in der Leiste integriert.



BEST-NR.

3702B - 3712B Fußbodenverteiler VA-FBif

Für 2-12 Kreise

Set bestehend aus Vor- und Rücklaufbalken, jeweils mit 3/2" Füll- und Entleerhahn. Schallgedämmt montiert, mit Bezeichnungsaufklebern und Einstellanleitung.



BEST-NR.

1003L eco-STA-L

Elektrothermischer Stellantrieb

Zur Regelung der Fußbodenheizungskreise am Verteiler.

▲ Hinweis: Lassen Sie die Station von uns fertig verkabeln, um Selbstmontage und fehlende Bauteile zu vermeiden. Sonderanfertigungen auf Anfrage möglich.



BEST-NR.

1011/1015 TT-KL6 / TT-KL10

Klemmleiste

Klemmleiste zur Regelung der Temperatur für 6 bzw. 10 Zonen. Anschluss für bis zu 15 oder 18 Stellantriebe und 6 oder 10 Raumbediengeräte. Ideal für die zentrale Steuerung von komplexen Heizsystemen.