

# Wohnungsstation BA-WP 4

Diese Wohnungsstation wurde speziell für den Betrieb mit Wärmepumpen entwickelt und gewährleistet eine optimale Wärmeübertragung bei niedrigen Vorlauftemperaturen. Die präzise thermostatische Regelung passt sich automatisch an wechselnde Bedingungen an. Durch ihre durchdachte Konstruktion trägt sie dazu bei, die Effizienz von Wärmepumpensystemen zu maximieren. Dank der kompakten Bauweise ist sie leicht zu installieren und benötigt nur wenig Platz.

Geeignet für:



- † **Thermostatischer Temperaturregler:** Sorgt für eine konstante Warmwassertemperatur und passt sich automatisch den Betriebsbedingungen an.
- † **EPP-Isolierbox:** Recyclbares Material mit exzellenter Wärmedämmung.
- † **Differenzdruckregler:** Stabilisiert Differenzdruck im Primärkreislauf und sorgt für gleichmäßige Durchflussregelung.
- † **Schutz und Komfort:** Inklusive Wasserschlagdämpfer für eine sichere Versorgung.
- † **Verbrühchutz:** Integrierter thermischer Warmwassermischer im Warmwasserauslauf. (Option)
- † **Isolierte Kaltwasserleitungen:** Verhindert Wärmeeintrag und steigert die Energieeffizienz.
- † **Zusätzlicher Heizkreis:** Inklusive einer Wärmemengenzähler-Einbaustrecke für Fußbodenverteiler und Heizkörperheizung.
- † **Edelstahl-Verrohrung:** Robuste, korrosionsbeständige Rohrleitungen (18x1 mm).
- † **Flachbauweise:** Kompakte Tiefe von 130 mm.

## Trinkwarmwasserbereitung

Das Trinkwasser wird im Durchflussprinzip durch einen Edelstahl-Plattenwärmetauscher nur dann erwärmt, wenn es benötigt wird. Der thermostatische Temperaturregler stellt sicher, dass die Warmwassertemperatur unabhängig von Zapfmenge, Heizwassertemperatur oder Nutzungsintervallen konstant bleibt. Ein integrierter Differenzdruckregler stabilisiert den Druck im Heizsystem und sorgt für eine gleichmäßige Durchflussregelung. Die Station kann sowohl an Heizungsanlagen mit Pufferspeicher als auch direkt an ein Sekundär-Fernwärmenetz oder ein Blockheizkraftwerk angeschlossen werden. Eine universelle Einbaustrecke für Kaltwasser- und Wärmemengenzähler ist in die Isolierbox integriert.

Wir empfehlen den zusätzlichen Einbau von Thermostat-Mischbatterien, um Temperaturschwankungen im Warmwasserauslauf zu vermeiden.

## 4-Leiter-System

Das 4-Leiter-System ermöglicht eine präzise Verbrauchserfassung für die Fußbodenheizung und Heizkörperheizung. Der Schrank ist mit einer extra Verschraubungsteil-Einbaustrecke ausgestattet, die eine Trennung und Messung der beiden Heizkreise ermöglicht.

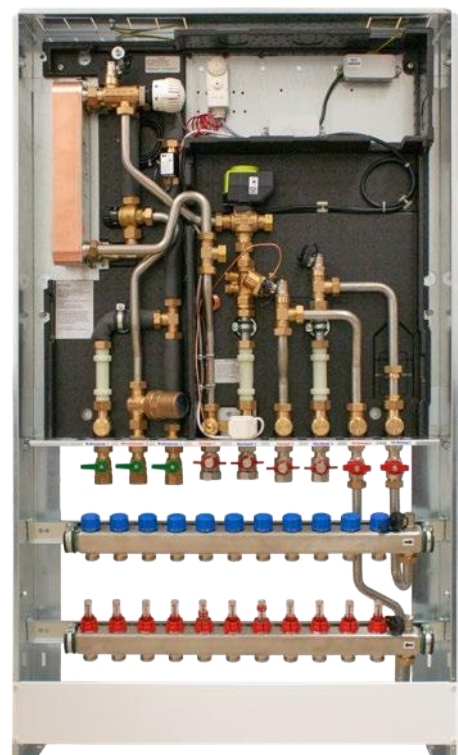


Abbildung mit Modul Hygiene Plus (empfohlen)

	HEIZUNG PRIMÄR PUFFERSPEICHER	HEIZUNG SEKUNDÄR HEIZUNG	TRINKWASSER
Druckstufe:	PN 6	PN 6	PN 10
Max. Temperatur:	90 °C	60 °C	75 °C
Anschluss- Dimensionen:	DN 25	DN 20	DN 20
Gewinde:	G1" IG	G¾" IG	G¾" IG
Größe (BxHxT):	UP: 747 x 1298-1470 x 130-175 mm / AP: 880 x 1400 x 140 mm		
Nischengröße (BxHxT):	UP: min. 757 x 1308-1480 x 135 mm		

### LEISTUNGSBEISPIEL WÄRMETAUSCHER

#### WÄRMETAUSCHER GRÖSSE:

LEISTUNGSKENNZAHL	LK2**	LK1*	XL	LK2**	LK1*
Trinkwarmwasserleistung:	24 kW	34,9 kW	38,6 kW	46,6 kW	
Vorlauf- / Rücklauftemperatur Primär:	45 / 22,4 °C	50 / 19,8 °C	55 / 21,6 °C	60 / 19,6 °C	
KW Eintritts-/TWW Austrittstemperatur:	10 / 40 °C	10 / 40 °C	10 / 45 °C	10 / 45 °C	
TWW Zapfmenge max.:	11,4 l/min	16,6 l/min	15,8 l/min	19,1 l/min	
Druckverlust sekundär TWW ***:	241 mbar	432 mbar	388 mbar	566 mbar	
Druckverlust primär Heizung ***:	447 mbar	447 mbar	447 mbar	447 mbar	
Durchfluss primär Heizung:	1000 l/h	1000 l/h	1000 l/h	1000 l/h	
38 °C TWW Zapfm. nach KW-Beimischung:	12,2 l/min	17,9 l/min	19,8 l/min	23,9 l/min	

\*\*\* ohne Kaltwasser- oder Wärmemengenzähler

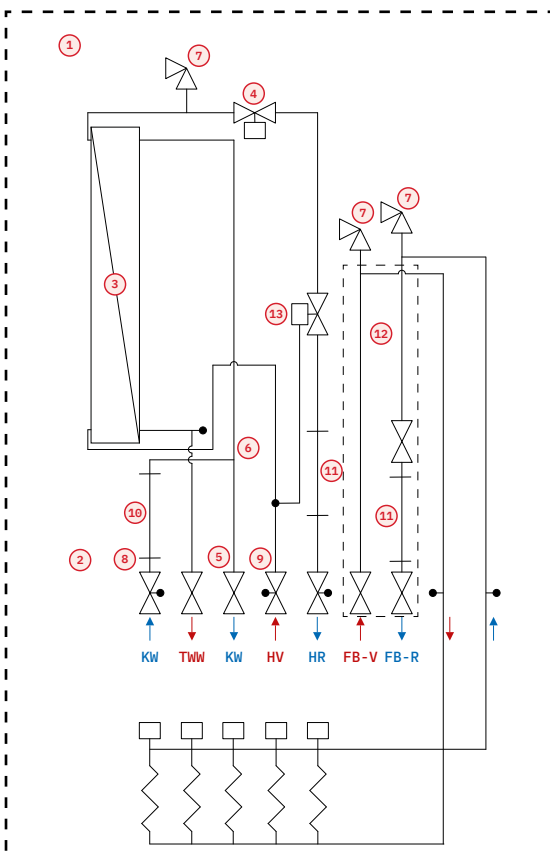
(bei 2 bar KW Druck und 350 mbar HZ)

\*\*LK2 = Leistungskennzahl 2: bei eingestellter Warmwassertemperatur 60 °C; bei primärer Vorlauftemperatur 70 °C; bei Kaltwassertemperatur 10 °C

\*LK1 = Leistungskennzahl 1: bei eingestellter Warmwassertemperatur 45 °C; bei primärer Vorlauftemperatur 60 °C; bei Kaltwassertemperatur 10 °C

#### BEST-NR.

2220004	Unterputz, Kupfer-Plattenwärmetauscher, Trinkwarmwasserleistung XL
2220104	Unterputz, Edelstahl-Plattenwärmetauscher, Trinkwarmwasserleistung XL
2220014	Aufputz, Kupfer-Plattenwärmetauscher, Trinkwarmwasserleistung XL
2220114	Aufputz, Edelstahl-Plattenwärmetauscher, Trinkwarmwasserleistung XL



#### SCHALTPLAN

- 1 Einbauschrank
- 2 Anschlusschiene mit Kugelhähnen
- 3 Plattenwärmetauscher
- 4 Thermostatischer Temperaturregler Trinkwasser
- 5 Kaltwasserabgang
- 6 Kaltwassermaximalbegrenzer (optional)
- 7 Entlüftung und Entleerung
- 8 Schmutzfänger KW (optional)
- 9 Schmutzfänger HV (optional)
- 10 Passstück Kaltwasserzähler G¾" - 110 mm
- 11 Passstück Wärmemengenzähler G¾" - 110 mm
- 12 Fußboden- oder Heizkörperabgang
- 13 Differenzdruckregler

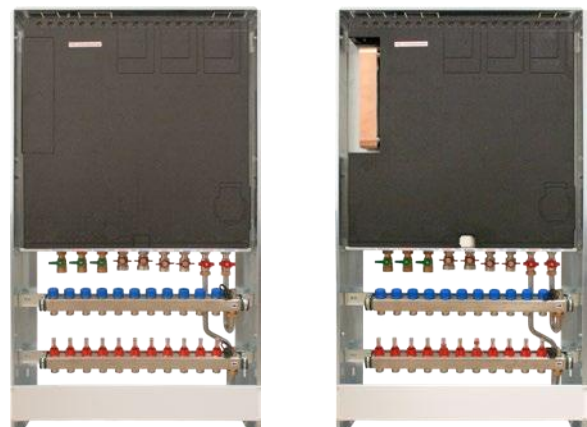
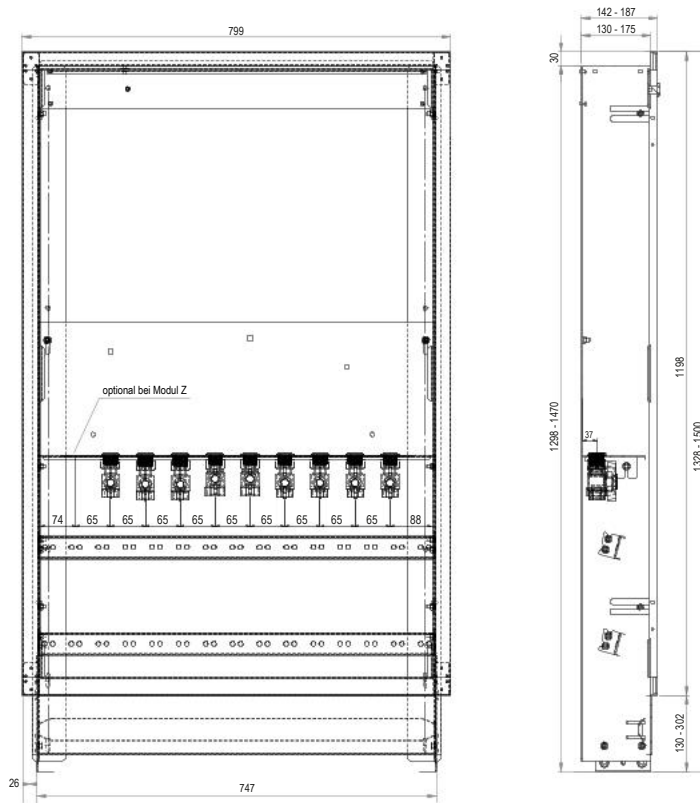


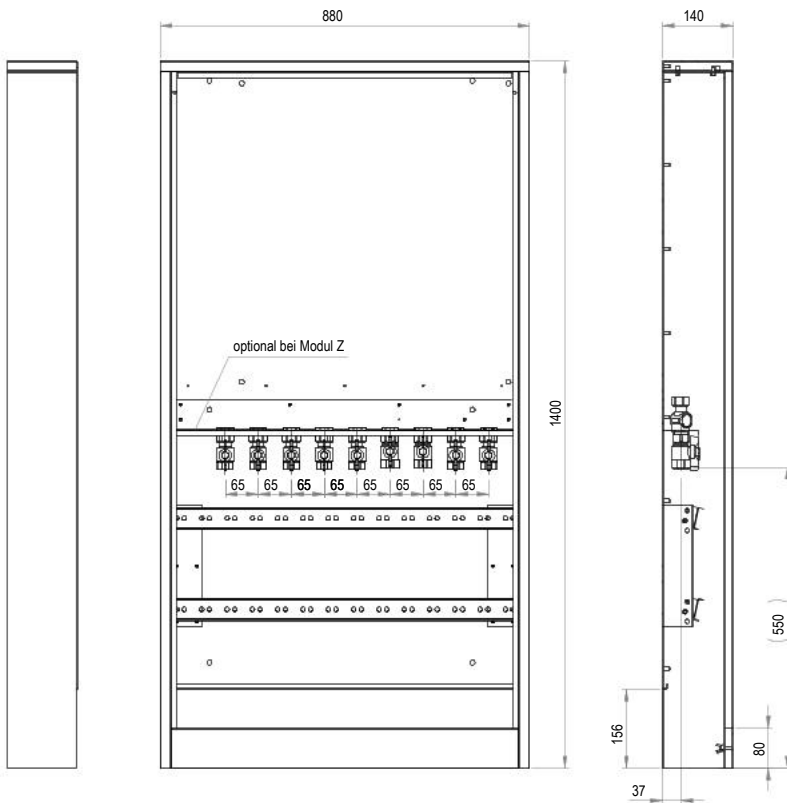
Abbildung mit Modus Hygiene Plus (empfohlen)

# DIMENSIONEN FÜR DIE INSTALLATION

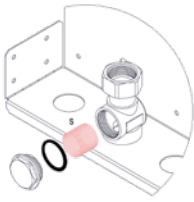
UNTERPUTZ



AUFPUTZ



## ERWEITERUNGSMODULE & ZUBEHÖR



BEST-NR.

**1000100** Modul S1

### Schmutzfängereinsatz

Siebeinsatz zur Entfernung von Schmutzpartikeln im System, mit einem Druckverlust von 80 mbar. Optimaler Schutz für die gesamte Anlage durch zuverlässige Filterung.

▲ Hinweis: Beachten Sie die geltenden Normen und Vorschriften zur Zirkulation, insbesondere die Hygienevorschriften nach DVGW-Arbeitsblatt W 551. Bei Bedarf ist der Einsatz eines Sicherheitsventils oder Ausdehnungsgefäßes erforderlich.

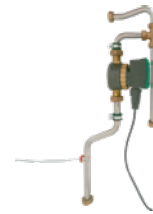


BEST-NR.

**1000105** Modul VR

### Volumenstromregler

Dynamischer Volumenstromregler für den hydraulischen Abgleich. Von außen einstellbar, DN 15, Einstellbereich bis 1330 l/h,  $K_{vs}$  2,7. Sorgt für stabile Durchflussmengen bei wechselnden Lastbedingungen.



Beispiel-Abbildung

BEST-NR.

**1000107** Modul Z

### Zirkulation

Trinkwasser-Zirkulationspumpe Z15 mit Rückflussverhinderer für eine wohnungsinterne Zirkulation. Komplet montiert mit Edelstahlrohr 18x1 mm.

– nicht möglich mit Modul Hygiene Plus –



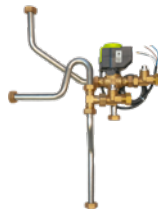
BEST-NR.

**1000108** Modul Hygiene Plus-A

### Hygiene Plus

Hygienisch "kalter" Plattenwärmetauscher durch elektrische Vorrangschaltung und Temperaturvorhaltung, inkl. Trinkwarmwassermischer (Verbrüherschutz)

– nicht möglich mit Modul Z –



BEST-NR.

**1000124** Modul HT

### Sonder-Hochtemperatur-Anschluss G $\frac{3}{4}$ " AG

Möglichkeit des Anschlusses eines zusätzlichen Heizkörpers, inklusive Regulier- und Absperrventile



BEST-NR.

**3702B - 3712B** Fußbodenverteiler VA-FBif

### Für 2-12 Kreise

Set bestehend aus Vor- und Rücklaufbalken, jeweils mit G $\frac{1}{2}$ " Füll- und Entleerhahn. Schallgedämmt montiert, mit Bezeichnungsaufklebern und Einstellanleitung.



BEST-NR.

**1003L** eco-STA-L

### Elektrothermischer Stellantrieb

Zur Regelung der Fußbodenheizungskreise am Verteiler.

▲ Hinweis: Lassen Sie die Station von uns fertig verkabeln, um Selbstmontage und fehlende Bauteile zu vermeiden. Sonderanfertigungen auf Anfrage möglich.



BEST-NR.

**1011/1015** TT-KL6 / TT-KL10

### Klemmleiste

Klemmleiste zur Regelung der Temperatur für 6 bzw. 10 Zonen. Anschluss für bis zu 15 oder 18 Stellantriebe und 6 oder 10 Raumbediengeräte. Ideal für die zentrale Steuerung von komplexen Heizsystemen.