

## Rohrummantelung M selbstklebend

Rohrabschottung für **nicht brennbare** isolierte Rohre

**Abschottung von nicht brennbaren Rohren bis max. 326 mm, die mit brennbarer oder nicht brennbarer Isolierung (Dämmdicke max. 100 mm) gedämmt sind**

### Systembeschreibung

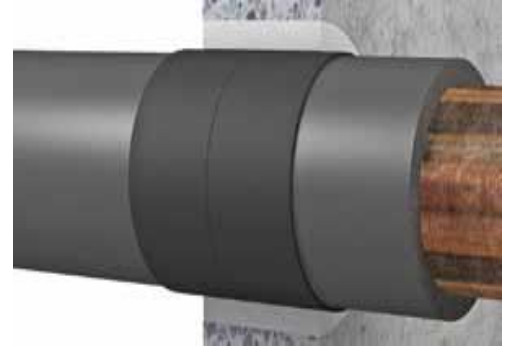
Die Rohrabschottung Typ Rohrummantelung M der Feuerwiderstandsklasse R 30 bzw. R 90 für nicht brennbare isolierte Rohre besteht aus dem hochwirksamen intumeszierenden Baustoff „ROKU Strip“, der in der Regel ein- oder zweilagig um die Isolierung gewickelt wird. Im Brandfall schäumt der Dämmschichtbildner mit starkem Blähdruck auf und bildet einen festen Schaumkörper, der entstehende Fugen zwischen Rohr und Bauteillaubung dauerhaft gegen Feuer und Rauch verschließt.

### Für Nicht brennbare Rohre aus:

- ✓ Stahl bis max. Außen-Ø 326 mm
- ✓ Edelstahl bis max. Außen-Ø 204 mm
- ✓ Guss-/SML bis max. Außen-Ø 326 mm
- ✓ Kupfer bis max. Außen-Ø 88,9 mm

### Zugelassene Dämmungen bis 100 mm Dicke:

- ✓ Polyurethan-Hartschaum-Dämmung
- ✓ Synthese-Kautschuk-Dämmung
- ✓ Schaumglas-Dämmung
- ✓ Mineralfaser- oder Glaswoll-Dämmung



| Art.Nr. | Bezeichnung       | VPE | Preis per Rolle | RG |
|---------|-------------------|-----|-----------------|----|
| 00744   | Rohrabschottung M | 10m |                 |    |

## IWM III plus ISO selbstklebend

Rohrabschottung für **brennbare** Rohre

**Abschottung von Kunststoffrohren bis Ø 110 mm mit und ohne Synthesekautschukisolierung, Dämmdicke 6 - 32 mm in Massivwänden, leichten Trennwänden und Massivdecken**



### Systembeschreibung

Die ROKUR Rohrabschottung Typ IWM III plus ISO der Feuerwiderstandsklasse R 90 gemäß DIN 4102 bzw. EI 90 / 120 gemäß EN 13501 für brennbare Rohre mit Außendurchmesser bis 110 mm besteht aus dem hochwirksamen intumeszierenden Baustoff „ROKUR Strip“, der in mehreren Lagen um das Kunststoffrohr bzw. um den Synthesekautschuk gewickelt und bündig mit der Bauteiloberfläche in den Ringspalt eingeschoben wird. Im Brandfall schäumt der Dämmschichtbildner mit starkem Blähdruck auf und verschließt die Bauteilöffnung dauerhaft gegen Durchtritt von Feuer und Rauch.

### Einsatzbereich

- ✓ Schallgedämmte Abflussrohre bis max. Außen-Ø 160 mm
- ✓ PVC-U, PVC-C oder PVC-HI, PP, PE-HD; PE-X
- ✓ Mehrschichtverbundrohre bis max. Außen-Ø 110 mm (gedämmt oder ungedämmt)
- ✓ Staub-Saug-Leitungen bis max. Außen-Ø 160 mm
- ✓ Rohrpost-Leitungen bis max. Außen-Ø 160 mm
- ✓ brennbare Gasleitungen (PE-X) bis max. Außen-Ø 63 mm
- ✓ Einfache und ausgezeichnete Handhabung
- ✓ Nur ein Artikel für die Abschottung aller Rohrdurchmesser
- ✓ Günstige Lagerhaltung und flexible Montage
- ✓ Zusätzlicher Vorteil: „Nullabstand“



Bilderquelle: Kuhn

| Art.Nr. | Bezeichnung                      | VPE   | Preis per Rolle | RG |
|---------|----------------------------------|-------|-----------------|----|
| 00745   | Rohrabschottung IWM 3 plus / ISO | 12,5m |                 |    |