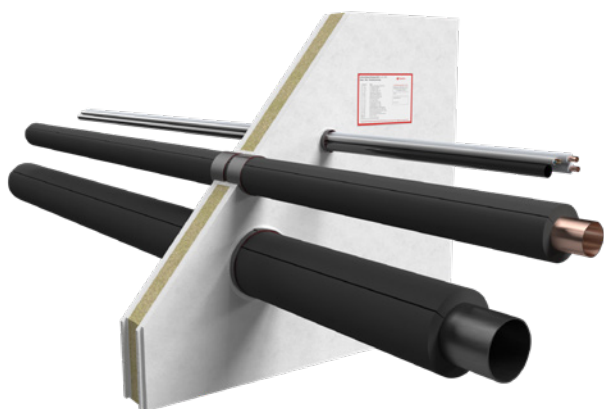


System NBR-plus

Abschottung von nicht brennbaren Rohren mit FEF- und Glaswoll-
dämmung sowie von Klimasplit-Leitungen



Feuerwiderstandsfähigkeit

R 30 bis R 120

Einsatzbereiche

- Leichte Trennwand, Massivwand, Decke

Systemdaten

Verwendbarkeitsnachweis		abP P-2401/142/19-MPA BS
Bauteilstärke	Wand	≥ 100
	Decke	≥ 150
Ringspalt- verschluss		<ul style="list-style-type: none"> • Zement-/Gipsmörtel, z.B. NOVASIT BM / GFM • Mineralwolle + SIBRALIT DX • Mineralwolle + FLAMMOTECT-A

Alle Angaben in mm

Belegung

Medienleitungen	max. Durchmesser*
 Nichtbrennbare Rohre mit FEF-Isolierung	≤ 323,9 (Stahl) ≤ 88,9 (Kupfer)
 Nichtbrennbare Rohre mit Glaswolle-Isolierung	≤ 54,0 (Wand) ≤ 88,9 (Decke)
 Nichtbrennbare Rohre mit PUR-Isolierung Armalok	≤ 54,0 (Decke)
 Klimasplit-Leitungskombinationen	✓

*Alle Angaben in mm

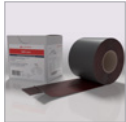
Weitere Informationen und Bestellungen unter:

T +49 6746 9410-0 **E** bestellungen@flamro.de

W flamro.de

System NBR-plus

Produkte



FLAMRO® NBR-plus
Bandage

Rolle à 10 m × 100 mm selbstklebend,
vorgeschlitzt (teilbar zu 2 × 62,5 mm)–
Art.-Nr. 01261941



SIBRALIT DX
Brandschutzspachtel

Kartusche à 310 ml – Art.-Nr. 01152004



GFM
Brandschutzmörtel

Sack à 25 kg – Art.-Nr. 01167000



Schottschild

Art.-Nr. 14000



NOVASIT BM
Brandschutzmasse

Sack à 20 kg – Art.-Nr. 01161000
Eimer à 10 kg – Art.-Nr. 01161010

Isoliertypen

Isoliertypen	XG/ArmaFlex
	SH/ArmaFlex
	AF/ArmaFlex
	AF/ArmaFlex Evo
	ArmaFlex Ultima
	NH/ArmaFlex
	HT/ArmaFlex
	Armalok
	Kaiflex KK
	Kaiflex KKplus
	Kaiflex HTplus
	K-FLEX ST
	K-FLEX ST PLUS
	K-FLEX H
	K-FLEX ECO
	FLEXEN Kältekautschuk Plus
	FLEXEN Heizungskautschuk Plus
	isopren Polar Plus
	isopren Plus
	CONEL FLEX EL
	ISOVER ML3