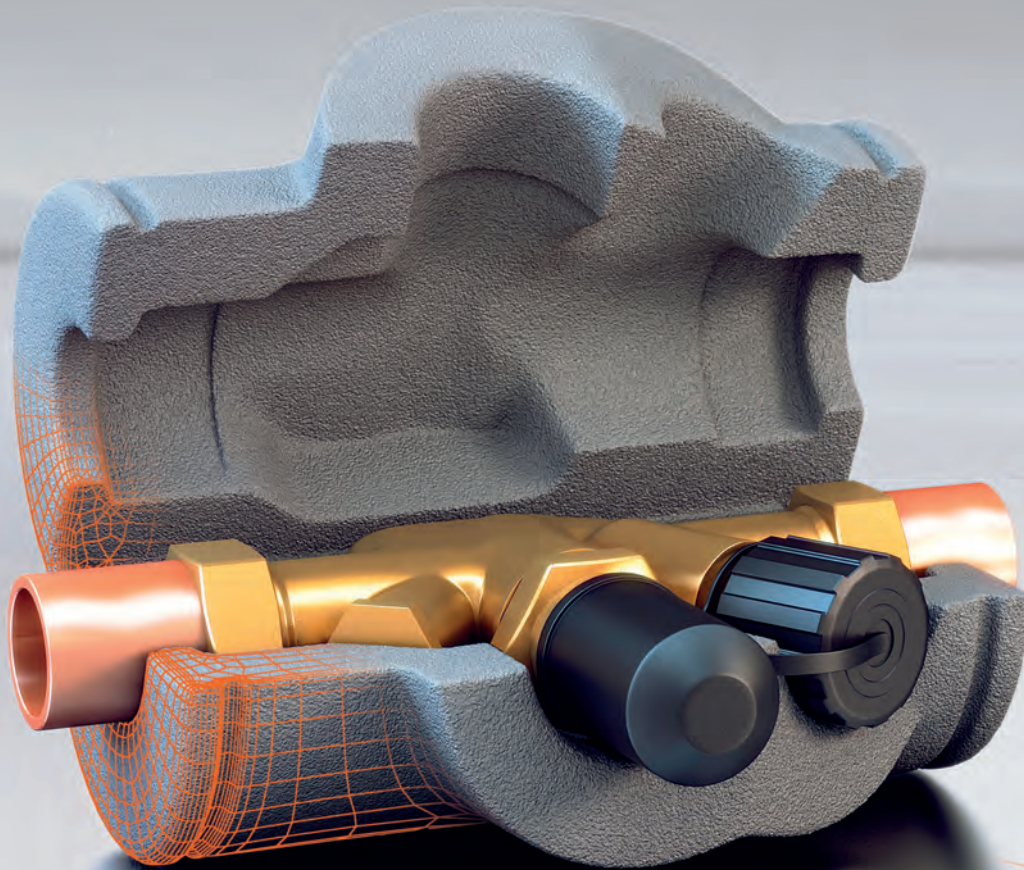
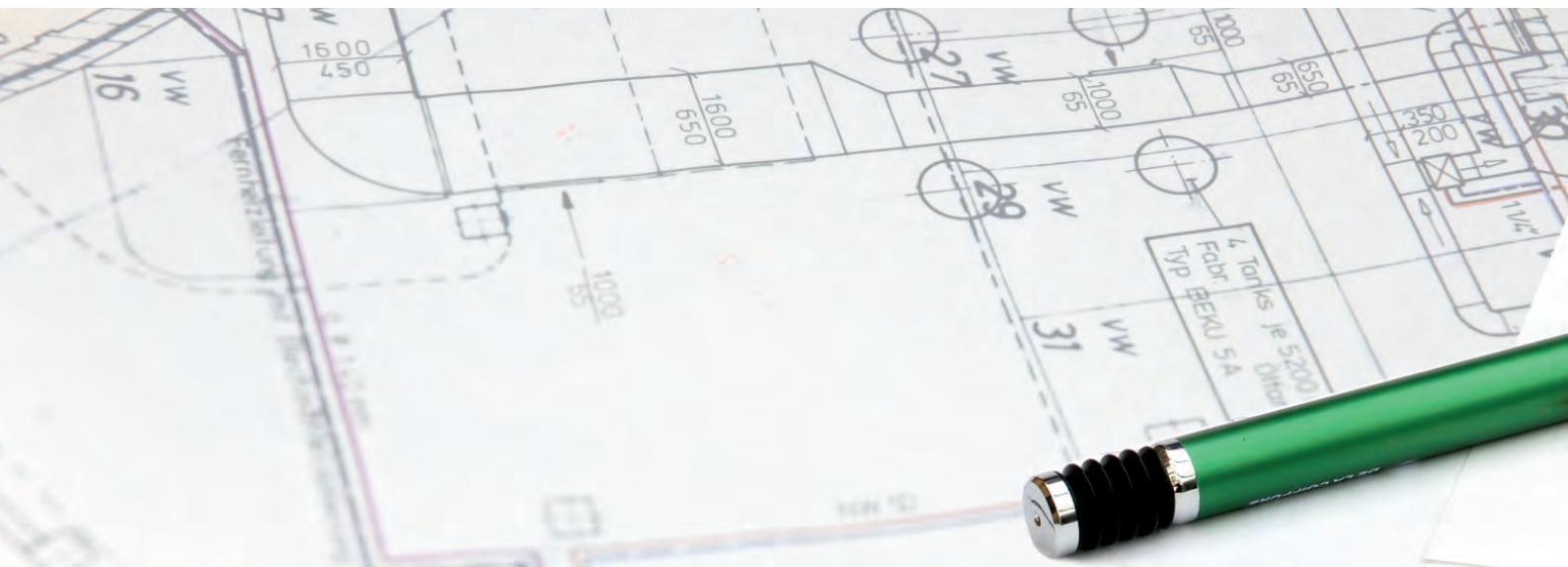


# CLIMAFLEX® SYSTEM



*Isolieren mit System*





## CLIMAFLEX<sup>®</sup> SYSTEM – die intelligente Ventilisolierung

### **Energieeffizienz ist in aller Munde**

Denn wer möchte nicht Energie sparen, um die Umwelt und auch das Portemonnaie zu schonen? Vieles geschieht auf freiwilliger Basis, doch manche Maßnahmen sind obligatorisch. So sind Bauherren und die ausführenden Unternehmen seit 1.10.2009 verpflichtet, Armaturen von Heizungs- und Warmwasserleitungen sowie Kälteverteilungs- und Kaltwasserleitungen gemäß der Energieeinsparverordnung 2009 (EnEV 2009) zu dämmen. Doch es gibt noch weitere gute Gründe, um besonders die Ventile korrekt zu dämmen: eine nicht isolierte Armatur verliert gleich viel Energie wie eine 70 cm lange Rohrleitung!

### **CLIMAFLEX<sup>®</sup> SYSTEM von NMC ist die Isolierlösung für Armaturen aller Art**

Mit unserer großen Erfahrung in der Produktion synthetischer Schaumstoffe sind wir der ideale Partner, um jedes Leitungsventil rasch, einfach und kostengünstig zu isolieren. Und das Beste: CLIMAFLEX<sup>®</sup> SYSTEM ist Teil der NMC-Komplettlösung CLIMAFLEX<sup>®</sup>. Somit können Leitungen und Armaturen einfach und perfekt isoliert werden. Das Resultat: eine effiziente und langlebige Wärmedämmung bzw. Kälteisolierung gemäß EnEV 2009. Rasch montiert – und clever gespart!

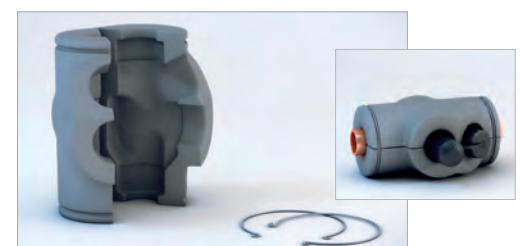
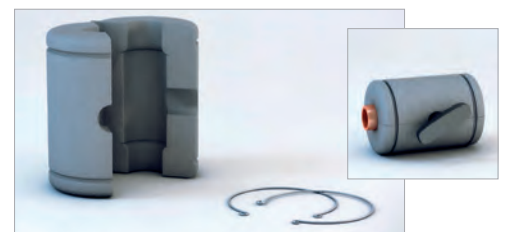
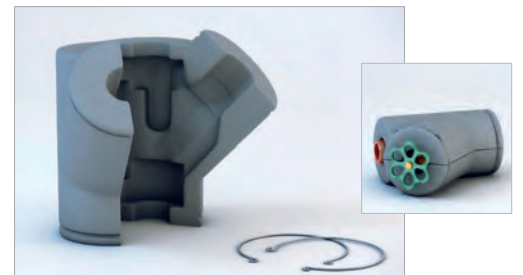




**Produkteigenschaften:** SSV = Schrägsitzventil KHV = Kugelhahnventil ZV = Zirkulationsventil

## Produktsortiment

Code	Beschreibung	Typ	Stück pro Karton
IPVCCS0150	CLIMAFLEX® SYSTEM SSV	DN 15	20
IPVCCS0200	CLIMAFLEX® SYSTEM SSV	DN 20	20
IPVCCS0250	CLIMAFLEX® SYSTEM SSV	DN 25	15
IPVCCS0320	CLIMAFLEX® SYSTEM SSV	DN 32	10
IPVCCS0400	CLIMAFLEX® SYSTEM SSV	DN 40	5
IPVCCS0500	CLIMAFLEX® SYSTEM SSV	DN 50	4
IPVCCK0150	CLIMAFLEX® SYSTEM KHV	DN 15	15
IPVCCK0200	CLIMAFLEX® SYSTEM KHV	DN 20	10
IPVCCK0250	CLIMAFLEX® SYSTEM KHV	DN 25	10
IPVCCK0320	CLIMAFLEX® SYSTEM KHV	DN 32	9
IPVCCK0400	CLIMAFLEX® SYSTEM KHV	DN 40	12
IPVCCZ0150	CLIMAFLEX® SYSTEM ZV	DN 15	10
IPVCCZ0200	CLIMAFLEX® SYSTEM ZV	DN 20	9
IPVCCZ0250	CLIMAFLEX® SYSTEM ZV	DN 25	5



**Hinweis: die Passliste der Ventile, für welche sich CLIMAFLEX® SYSTEM eignet, finden Sie unter [www.nmc-deutschland.de](http://www.nmc-deutschland.de) im Downloadbereich.**





### EnEV 2009 verpflichtet

- Armaturen von Warmwasser- und Heizungsleitungen sowie von Kälteverteilungs- und Kaltwasserleitungen müssen EnEV-gerecht gedämmt werden.
- Eine normgerechte Dämmung der Ventile ist Voraussetzung für einen hervorragenden Energieausweis.
- Das ausführende Unternehmen muss gegenüber dem Eigentümer/Bauherrn schriftlich bestätigen, dass die EnEV bei Neubauten sowie bei der Modernisierung von Altbauten erfüllt wurde.
- Neue und bestehende Heizungsanlagen müssen vom zuständigen Schornsteinfeger auf eine EnEV-gerechte Dämmung geprüft werden.



### NMC hat die Antworten auf die Energieeinsparverordnung 2009

Wir verstehen die Anforderungen der Energieeinsparverordnung und setzen diese in unseren Produkten um. So präsentierten wir bereits mit der Rohrisolierung EXZENTROFLEX® COMPACT für den Fußbodenbereich ein Produkt, das den strengen Auflagen der EnEV 2009 entspricht. Unser Motto: Wir denken in großen Maßstäben und schaffen Lösungen mit System.

### CLIMAFLEX® SYSTEM harmoniert übrigens ausgezeichnet mit der Rohrisolierung CLIMAFLEX®:

- Es passt farblich zu CLIMAFLEX® und lässt sich mit NMC-FIX verleimen.
- Das vielseitige NMC-Zubehör inklusive Stanzeisen erleichtert die Anpassung an spezielle Armaturen.
- Das umfassende Produktsortiment von NMC lässt keine Wünsche offen.



EXZENTROFLEX® COMPACT



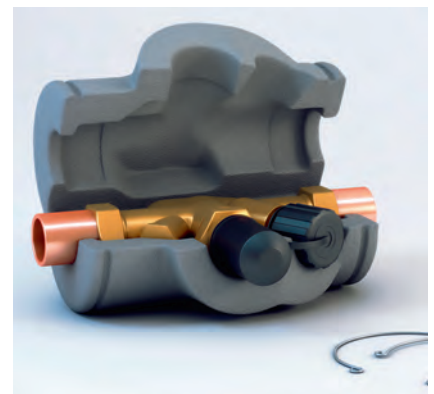
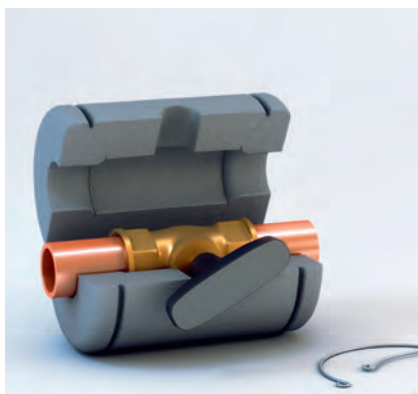
CLIMAFLEX®



### Armaturen – «gut gebettet» mit NMC

Vorteile der Dämmkappen von CLIMAFLEX® SYSTEM:

- EnEV-konforme Isolierung aus geschlossenzellig geschäumtem vernetztem Polyethylen
- verhindert Wärme- bzw. Kälteverlust am entscheidenden Punkt – am Ventil
- breites Sortiment für Schrägsitz-, Kugelhahn- und Zirkulationsventile
- Dämmkappen mit universellem Einsatz, passend für Ventile diverser Hersteller (s.Passliste)
- funktionale, wiederverschließbare Verschlüsse (Federringe) für eine rasche und sichere Montage; die mitgelieferten Federringe erlauben einen schnellen Zugang zur Armatur und erleichtern eine professionelle Montage bzw. Demontage
- kann mit Cutter und Stanzeisen bequem zugeschnitten werden
- Einsatztemperatur nach EnEV: bis +100 °C
  - wird aus vernetztem Polyethylen der SBI-Feuerwiderstandsklasse B<sub>s3</sub> d<sub>0</sub> hergestellt
  - hat eine Wärmeleitfähigkeit von < 0,040 W/mK bei 40 °C
  - eine verstärkte Außenhaut verleiht die nötige Formstabilität
  - betten Sie Ihre Armaturen richtig ein und schützen Sie sie so vor Korrosion und frühzeitigem Verschleiß







[www.nmc.eu](http://www.nmc.eu)

**nmc Deutschland GmbH**  
Weierhausstraße 8b  
Deutschland - 64646 Heppenheim  
Tel.: +49 6252 967-0 - Fax: +49 6252 967-444  
[info@nmc-deutschland.de](mailto:info@nmc-deutschland.de)

