

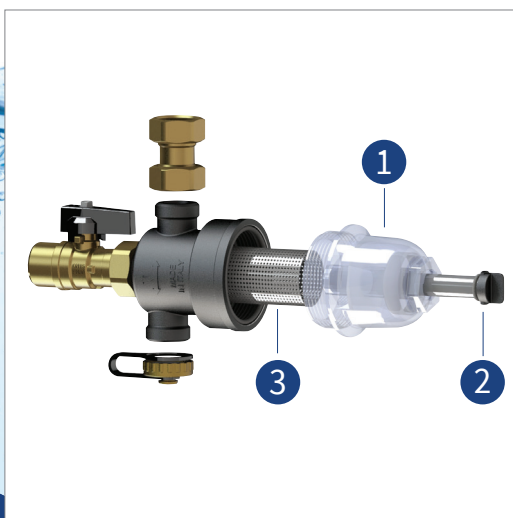
DirTOUT[®] COMPACT

MAGNETISCHER SCHLAMMABSCHIEDER
KESSELUNTERBAU

**DER
EINZIGE
MIT
TRANSPARENTER
DEKANTIERUNGSKAMMER!**



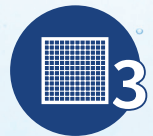
- ▶ Superkompakt
- ▶ Entfernt alle Verunreinigungen
- ▶ Bekämpft Korrosion
- ▶ Verlängert die Lebensdauer des Kessels
- ▶ Sichert die Anlageneffizienz



1 Transparente Dekantierungskammer



2 Abnehmbarer Magnet mit vergrößerter Oberfläche



3 Hocheffiziente Filtration

ART. NR.	GRÖSSE	FARBE
DF00300034	3/4" F x 3/4" F	anthrazitgrau



MADE IN ITALY





DirtOUT® COMPACT von HCE ist die ideale Lösung um die Heizungsanlage vor Korrosion zu schützen. Durch Korrosion können Verunreinigungen ins Wasser gelangen, und wenn diese eisenhaltigen Ablagerungen den Generator erreichen, können sie den Wärmetauscher verstopfen oder von den Magneten der Umlaufpumpe angezogen werden und zur Blockierung führen.

Durch die charakteristische Innenmembran wird die Flüssigkeit gezwungen, immer durch den metallischen Filter und den Magneten zu fließen, der den Inhalt auffängt:

Die Innenmembran bremst die Flüssigkeit und die darin schwebenden Partikeln ab.

Der Magnet mit vergrößerter Oberfläche fängt alle eisenhaltigen Verunreinigungen.

Nicht-magnetische Partikeln werden von dem Filtereinsatz aufgehalten.

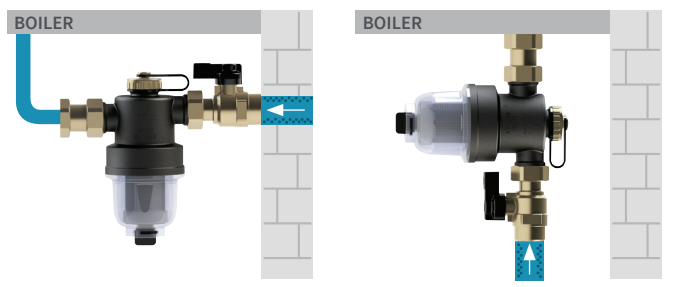
**KONTINUERLICHER
KESSELSCHUTZ**

HÖCHSTE EINBAUFLEXIBILITÄT

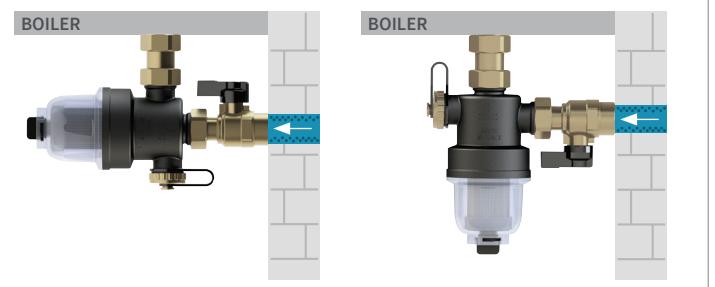
Dank der besonderen T-Verbindung und des besonderen Design, kann DirtOUT® Compact sowohl horizontal als auch vertikal eingebaut werden. DirtOUT® Compact ist der Einzige der immer eine perfekte und schnelle Filtration und Reinigung in jeder Lage erlaubt.



Anschluss an geraden Rohrleitungen



Anschluss an gewinkelten Rohrleitungen



SCHNELLE UND SICHERE REINIGUNG UND WARTUNG



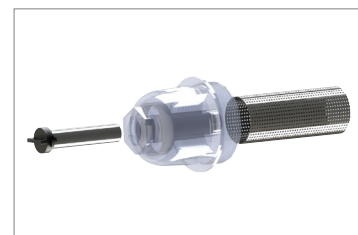
1. Das Absperrventil schließen.



2. Den Ablassstopfen öffnen.



3. Den Verschluss des Magnets mithilfe eines 29-mm-Inbusschlüssels gegen den Uhrzeigersinn abschrauben. Achten Sie darauf, dass das Wasser in einem passenden Behälter aufgefangen wird.



4. Den Magnet abziehen (um 90° im Uhrzeigersinn drehen). Mit Wasser waschen und gründlich unter dem Wasserhahn spülen, sodass Verunreinigungen und Ablagerungen vollständig entfernt werden.