



# Dezentrale Wohnraumlüftung

## Gesamtpreisliste 2022





## Einleitung

<b>08 Die Lüftungsgeräte</b>	ZEWO «SmartFan» ..... 08
	Produktkomponenten ..... 10
	Steuerungen ..... 12
	ZEWO «ObjektFan» ..... 14
	Produktkomponenten ..... 14
	Steuerungen ..... 15
<hr/>	
<b>17 Sonderlösungen</b>	ZEWO Einbaulösung „Keller“ ..... 17
	ZEWO Einbaulösung „Dach“ ..... 17
	ZEWO Einbaulösung „Laibung“ ..... 18
<hr/>	
<b>20 ZEWO Außendurchlass (ALD)</b>	
<hr/>	
<b>22 Zubehör</b>	
<hr/>	
<b>24 Einbau-Montagestein</b>	Einbau-Montagestein ..... 24
	Einbau-Montagestein – vorgefertigt ..... 25
<hr/>	
<b>27 Dezentrale Entlüftung</b>	Produktserie ER-EC ..... 28
	Produktserie ER ..... 33
	Kleinraumventilatoren ..... 38
<hr/>	
<b>40 Anhang</b>	Technische Informationen ..... 40
	Kalkulationsformular ..... 46
	Planungsformular ..... 48
<hr/>	

# Energie. Bewusst. Leben.

ZEWOTHERM entwickelt und produziert zukunftsorientierte Energie- und Wärmesysteme, deren perfektes Zusammenspiel zu einem energiebewussten Leben, Arbeiten und Wohlfühlen in der modernen Haus- und Gebäudetechnik beiträgt. So wird auf modernste Art Wärme erzeugt, gespeichert und verteilt, automatisch gelüftet, geregelt und gesteuert. Stets den Systemgedanken im Blick, verfolgen wir stringent den Ansatz, umweltbewusst und kostenreduziert Wärme zu erzeugen, zu speichern und zu nutzen. Eine Wärmepumpe beispielsweise spart pro Jahr über 2.600 kg CO<sub>2</sub> gegenüber einem fossilen Heizsystem mit Öl oder Gas ein. Darüber hinaus hilft ein modernes Lüftungssystem nachweislich bis zu 50 % Energie einzusparen, die durch konventionelle Lüftung im wahrsten Sinne „aus dem Fenster“ geworfen wird.

Eine Flächenheizung ist im Zusammenspiel folglich mehr als „nur“ (unsichtbare) Wärme zum Arbeiten, Leben, Wohlfühlen im privaten oder beruflichen Umfeld. Sie ist Grundlage und die Zukunft der idealen Wärmeübertragung (von idealerweise regenerativ erzeugter Energie).

Effiziente Systeme überzeugen im Einsatz bei privaten und gewerblichen Immobilien sowie Industriebauten. Dazu zählen Standardanwendungen mit frei wählbaren Elementen, spezielle Lösungen für knifflige Sanierungsvorhaben sowie Industriesysteme für hohe Verkehrslasten.

## Vielfältig in den Systemen. Perfekt im Ganzen.

Mit den ZEWOTHERM Energie- und Wärmesystemen erhalten Sie Produkt, Service und Fachkompetenz „aus einer Hand“. Und die Garantie, dass eine Anlagenkomponente verlässlich zur nächsten passt. Diese perfekte Abstimmung ermöglicht auch eine betriebssichere Schnittstellenauslegung und einen idealen Systemverbund mit hoher Montagesicherheit. Der ganzheitliche Ansatz setzt sich auch im umfangreichen Service & Support sowie selektiven Vertrieb fort, so sind die ZEWOTHERM Produkte nur im qualifizierten Sanitär-Fachhandel erhältlich.

Auf den folgenden Seiten informieren wir Sie über modernste Lüftungssysteme ZEWO Air in der dezentralen Ausführung. Innovative Kompaktlüftungsgeräte stehen mit komfortabler Regeltechnik für alle Ansprüche im zukunftsorientierten Wohnungsbau bereit.



Energie. Bewusst. Leben.  
Mehr erfahren: [www.zewotherm.de](http://www.zewotherm.de)

# Überzeugen Sie sich von unseren zukunftsorientierten Energie- und Wärmesystemen!

Solartechnik



Wohnraum-  
lüftung



Wand- und  
Deckenheizung



Wohnungs-  
stationen



Flächenheizung  
und -kühlung



Verbund-  
rohrsysteme



Wärme-  
pumpen



- Leistungsfähige Wärmepumpen
- Komfortable Flächenheizsysteme
- Durchdachte Wohnraumlüftungskonzepte
- Effiziente Wohnungsstationen
- Nachhaltige Solartechnik

Alles aus einer Hand.  
Stets den Systemgedanken im Blick,  
der Umwelt und der Kosteneinsparung zuliebe.

# Frische Luft für Gesundheit & Wohlbefinden

Die meiste Zeit verbringen wir in geschlossenen Räumen. Umso wichtiger ist ein gesundes und behagliches Raumklima, das mit angenehmer Temperatur, einem ausgeglichenen Feuchtigkeitsgrad und bester Luftqualität erreicht wird. Denn nur frische und saubere Luft steigert das Wohlbefinden und kann sogar Stresssymptome mildern. Doch wer kann schon die empfohlene Stoßlüftung alle 20 Minuten durchführen? Und was ist mit dem Wärmeverlust, der beim Lüften verloren geht? Von der zusätzlichen Lärm- und Staubbelastung ganz zu schweigen. Eine einfache Fensterlüftung ist demnach keine Option (mehr).

## Entspannt frische Luft genießen

Eine moderne Lüftungsanlage steigert neben Gesundheit und Wohlbefinden auch den Wert einer Immobilie. Denn ein ausgeglichenes Raumklima erhält die Bausubstanz für viele Jahre.

Ein wesentlicher Aspekt einer Lüftungsanlage ist die Heizkosten- und Energieeffizienz. So sparen Sie durch die integrierte Wärmerückgewinnung von bis zu 91 % wertvolle Heizenergie ein: Die Wärme wird der Abluft entnommen, bevor sie nach außen geleitet wird.

Auch bieten stets geschlossene Fenster verlässlichen Schutz gegenüber unliebsamen Besuchern und erhöhte Sicherheit vor allem für Kleinkinder, für die offene Fenster stets eine Unfallgefahr bedeuten.

## Einfache Montage für Neubau und Sanierung

Auch die Montage und Wartung sind denkbar einfach. Die Installation des als Stecksystem konzipierten, kompakten Lüftungsgerätes ist sehr gering (durch einfache Kernbohrung bzw. Montagestein). Und der modulare Aufbau macht den Filterwechsel im späteren Betrieb zu einem Kinderspiel.

So sind moderne Lüftungskonzepte fester Bestandteil einer energetischen und auf Zukunft gebauten Haustechnik (Niedrigenergiehäuser). Denn die nach modernen Energiestandards konzipierten Gebäude sind „energetisch dicht“. Das bedeutet, dass wertvolle Wärme innen bleibt und nicht nach außen weichen kann. Diese fehlende Luftzirkulation verhindert jedoch einen natürlichen Luftaustausch: Schadstoffe und Feuchtigkeit können nicht mehr nach außen geleitet werden und verursachen im schlimmsten Fall gesundheitsschädigende Schimmelbildung.

### + Vorteile

- Hohe Lebensqualität
- Gesundheit und Wohlbefinden
- Gesteigerter Immobilienwert
- Heizkostensparnis
- Einfache Montage
- Zukunftsorientierte Technologien
- Langlebigkeit
- Einbruchschutz
- Keine Unfälle bei offenem Fenster



Produktvideo zu der Funktionsweise der ZEWOTHERM dezentralen Wohnraumlüftung



## Gute Luft einfach erklärt

Das Prinzip dieser Anlage ist ganz einfach: Die dezentrale Wohnraumlüftung wird in die Außenwand des Hauses eingebracht. Von dort aus sorgt sie mittels Ventilator, der ca. jede Minute die Drehrichtung ändert, für die konstante Abfuhr „verbrauchter“, „warmer“ Luft und gleichzeitig die Zufuhr von Frischluft. Die dezentralen Frischluft-Systeme von ZEWOTHERM werden paarweise verbaut, sodass sich die Lüfter gegenseitig unterstützen können und für einen konstanten Austausch der Luft sorgen. Während sich das eine Gerät in der Zuluftphase befindet, läuft das andere Gerät in der Abluftphase. Durch den Einsatz eines Keramik-Wärmetauschers, der die verbrauchte warme Raumluft (Abluft) speichert, kann ein Großteil der Wärme zurückgewonnen werden.

Das Öffnen der Fenster zum manuellen Lüften entfällt somit komplett und der Energieverbrauch wird deutlich minimiert. Je nach Modell enthalten unsere dezentralen Wohnraumlüftungen verschiedenste Funktionen. All unsere Produkte bieten allerdings eine effiziente Grundausstattung mit Innen- und Außenblenden, Staubfilter, Hochleistungs-Lüfter, Wärmetauscher u.v.m.

### + Vorteile

- Bis zu 91 % Wärmerückgewinnung
- Bis zu 50 % Einsparung von Heizenergie
- Schneller und kostengünstiger Einbau
- Einfache Reinigung und Wartung
- Erhöhte Schalldämmung
- Saubere und pollenfreie Luft



Produktvideo zu den Vorteilen der ZEWOTHERM dezentralen Wohnraumlüftung



# ZEWO «SmartFan»

Das kleinste, leiseste und effizienteste Lüftungsgerät

## Sensorgesteuerte Zonen- und Feuchtigkeitsregulierung

Der optional erhältliche Sensor misst die Temperatur sowie die Feuchtigkeit in der Raumluft und wählt automatisch den richtigen Modus zur optimalen Belüftung aus.



## Flache und formvollendete Innenblende

Design-Innenblende mit Noise Deflector ist nur 45 mm dünn. Die darin liegende Schalldämm-Membran reduziert den Schall auf ein Minimum.

## Effiziente Staubfiltereinheit

Ein hocheffizienter Feinstaubfilter PN 2.5 (Klassifizierung F 7) filtert selbst kleinste Partikel aus der Luft.





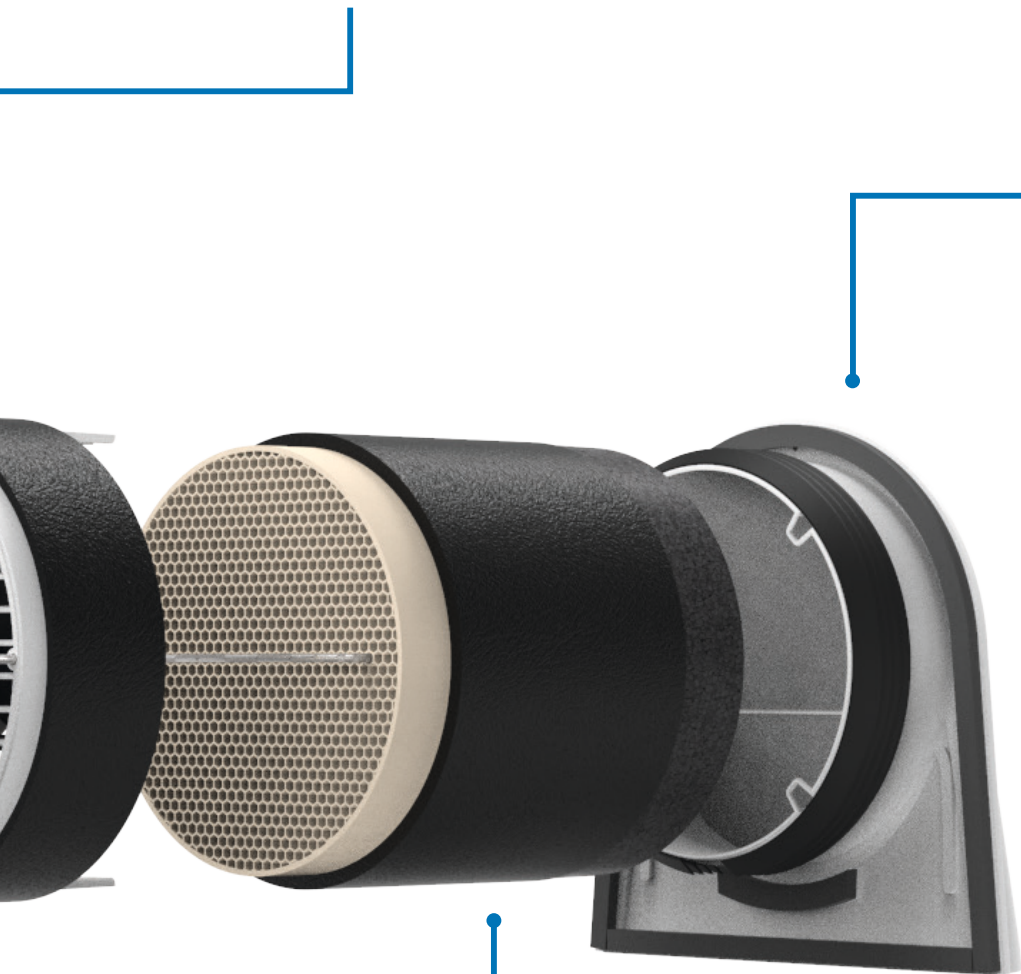
• APP-Steuerung

#### Aerodynamischer und flüsterleiser Lüfter

Der reversierende Axialventilator dreht sich in beide Richtungen mit gleichbleibend hoher Leistung. Die Schwingungsdämpfer-Technologie sorgt für einen nahezu lautlosen Betrieb.

#### Technologisch ausgereifte Außenblende

Der besonders geformte Luftauslass sorgt für eine optimale Luftströmung. Die mit integrierter Leitschaufel ausgestattete Blende basiert auf der Turbinentechnologie. Die Endmontage erfolgt werkzeuglos ohne Bohren oder Verschrauben in der Fassade.



#### Leistungsfähiger und verlustarmer Wärmetauscher

Der Keramik-Wärmetauscher mit Hexagonalstruktur sorgt für eine verlustarme Durchströmung; die Wabenform sorgt für eine höchstmögliche Oberfläche mit einer Wärmerückgewinnung von bis zu 91 %.



# ZEWO «SmartFan» Produktkomponenten



## ZEWO «SmartFan» Vorbereitungsset

Rohbausatz für die vorbereitende Installation des ZEWO «SmartFan». Bestehend aus Einschubrohr (Fixrohr) 500 mm, Außendesignblende sowie zwei Putzdeckeln. Fassadenabschluss: Designblende in weiß oder anthrazit. Wandstärke: ab 280 mm (optimal 360 mm). Rohrdurchmesser: 160 mm; Kernbohrungsdurchmesser: 162 mm.

Bezeichnung	VPE	RG	Euro/Stück	Art-Nr.
Vorbereitungsset «SmartFan», weiß	1 Stück	11401	187,09	14010037
Vorbereitungsset «SmartFan», anthrazit	1 Stück	11401	187,09	14010193



## ZEWO «SmartFan» Vorbereitungsset Außenhaube „Metall“

Rohbausatz für die vorbereitende Installation des ZEWO «SmartFan». Bestehend aus Einschubrohr (Fixrohr) 500 mm, Zewo Außenhaube Metall sowie zwei Putzdeckeln. Fassadenabschluss: Zewo Außenhaube Metall Edelstahl, in weiß oder anthrazit. Wandstärke: ab 280 mm (optimal 360 mm). Rohrdurchmesser: 160 mm; Kernbohrungsdurchmesser: 162 mm.

Bezeichnung	VPE	RG	Euro/Stück	Art-Nr.
Vorbereitungsset «SmartFan» Außenhaube „Metall“ weiß	1 Stück	11401	211,23	14010093
Vorbereitungsset«SmartFan» Außenhaube „Metall“ Edelstahl	1 Stück	11401	211,23	14010092
Vorbereitungsset«SmartFan» Außenhaube „Metall“ anthrazit	1 Stück	11401	211,23	14010094



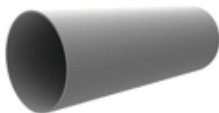
## ZEWO «SmartFan» Fertigstellungsset

Sensorfähiges Fertigstellungsset für die abschließende Installation des ZEWO «SmartFan» Lüftungsgerätes. Set bestehend aus Lüfter-Einheit, Wärmetauscher-Einheit sowie Innenblende „Standard“ mit G3-Pollenfilter.

Bezeichnung	VPE	RG	Euro/Stück	Art-Nr.
Fertigstellungsset «SmartFan»	1 Stück	11401	624,62	14010065

## ZEWO Einschubrohr (Fixrohr)

Montagerohr Ø 160 mm



Bezeichnung	VPE	RG	Euro/Stück	Art-Nr.
Fixrohr (Länge: 700 mm)	1 Stück	11401	54,74	14010044
Fixrohr (Länge: 500 mm)	1 Stück	11401	43,00	14010091

## ZEWO Außenblende „Standard“

Inkl. Komprimband und Kondensatablauf. Gegen Aufpreis können die Blenden in jeder RAL-Farbe geliefert werden.



Bezeichnung	VPE	RG	Euro/Stück	Art-Nr.
Außenblende, weiß	1 Stück	11401	155,70	14010067
Außenblende, anthrazit	1 Stück	11401	155,70	14010196

### ZEWO Außenhaube „Metall“



Die „elegant-eckige Alternative“ zur standardmäßig mitgelieferten runden Außenblende. Insbesondere für geringe Wandstärken geeignet, die mit Dämmung, Außen- und Innenputz unter 335 mm liegen. In drei farblichen Ausführungen lieferbar. Maße H 255 × B 206 × T 45 mm.

Bezeichnung	VPE	RG	Euro/Stück	Art-Nr.
Außenhaube, weiß (ähnl. RAL 9016)	1 Stück	11401	190,57	14010046
Außenhaube, Edelstahl	1 Stück	11401	190,57	14010074
Außenhaube, anthrazit (ähnl. RAL 7016)	1 Stück	11401	190,57	14010077

### ZEWO Innenblende „Easy“



Eine „eckige Alternative“ zur standardmäßig mitgelieferten Innenblende in runder Form. Die „Easy“-Blende ist eine flache Innenblende (310 mm) in weiß, ohne Stutzen, inklusive Verschlussklappe.

Bezeichnung	VPE	RG	Euro/Stück	Art-Nr.
Innenblende „Easy“	1 Stück	11401	116,51	14010190

### ZEWO Innenblende „Slim“



Die „schlanke Alternative“ zur standardmäßig mitgelieferten Innenblende. Die „Slim“-Blende ist eine sehr flache Innenblende speziell für schmale Wände/Sanierungsvorhaben (für Wandstärken < 310 mm). Einfaches Schraub- und Stecksystem. Ohne Stutzen, inklusive Verschlussklappe.

Bezeichnung	VPE	RG	Euro/Stück	Art-Nr.
Innenblende „Slim“ weiß	1 Stück	11401	112,73	14010206

### ZEWO Design-Blende



Alternativ zur Standardinnenblende steht auch die separat erhältliche Design-Innenblende zur Verfügung. Diese kann optional mit den magnetisch haftenden Dekorblenden bestückt werden. Sie besteht aus einer Innenblende mit magnetischen Haftpunkten und einem Glas-Dekor, welches sich ganz einfach individuell gestalten lässt. Über die integrierte Verschlussklappe lässt sich das System luftdicht verschließen.

Bezeichnung	VPE	RG	Euro/Stück	Art-Nr.
Design-Blende	1 Stück	11401	156,86	14010055

### Zewo «SmartFan» Luftqualitätssensor



Kleines „Upgrade“ mit großer Wirkung. Der intelligente Sensor erfasst und überwacht permanent die Raumtemperatur, Luftfeuchtigkeit und die Luftqualität und steuert vollautomatisch den Modus und die Lüfterstufe. So wird immer und automatisch für ein optimales Raumklima gesorgt. Die plug-in-Sensoreinheit in Form eines kleinen „Microchips“ wird einfach in die Lüfterhalterung eingesteckt. Pro Zone wird ein Sensor benötigt.



Bezeichnung	VPE	RG	Euro/Stück	Art-Nr.
Feuchte- und Temperatursensor	1 Stück	11401	81,48	14010069

#### Hinweis

Wenn eine andere Innenblende gewünscht wird, muss dies vor Bestellung des Fertigstellungssets abgesprochen sein, da Rücknahmen der Hauben nicht möglich sind.



## ZEWO «SmartFan» Steuerungen

Ein Lüfter, viele Steuerungsmöglichkeiten. Egal, ob über komfortable, moderne Bedienpanels, über APP oder Sprachassistenten – jede Lüftungszone kann nach Belieben eingestellt werden. So wählen Sie ganz einfach den richtigen Modus für Sie aus – Schlafmodus, Partymodus, Wärmerückgewinnung und Durchlüften – oder Sie stellen die Lüftung nach Ihren individuellen Wochenanforderungen ein. Im Automatikmodus (mit Sensor) übernimmt

das Lüftungsgerät sogar selbstständig die Steuerung und sorgt so für die perfekte Be- und Entlüftung. Alle Regelkomponenten entsprechen aktueller DIN 1946-6, die zum Lüften von Wohnungen vier Lüftungsstufen vorschreibt (Feuchteschutz, Reduzierte Lüftung, Nennlüftung, Intensivlüftung).



### ZEW0 «SmartFan» LED Steuerung

Formschöne und preislich attraktive Regelung. Einfache und übersichtliche Bedienung über vier Knöpfe, mit denen sich zwei Leistungsstufen und zwei Modi (Eco und Durchlüften) einstellen lassen. Eine Steuerung steuert bis zu sechs Lüfter an. Mit Filterwechselanzeige. Inklusive Netzteil.

Bezeichnung	VPE	RG	Euro/Stück	Art-Nr.
LED Steuerung (42 V)	1 Stück	11401	247,25	14010062
LED Steuerung + Hutschienennetzteil (42 V)	1 Stück	11401	247,25	14010103

#### Hinweis

Der modulare, werkzeuglose Aufbau von Rahmen und Bedienfeld erlaubt jederzeit eine Aufrüstung auf die multifunktionale TOUCH Steuerung. Technische Daten siehe Seite 41.



## ZEW «SmartFan» TOUCH Steuerung

Einfach per Fingertouch wählen Sie ganz leicht zwischen vier voreingestellten Lüfterstufen für ausgewählte Raumgruppen und aus einer Vielzahl an Modi (Wärmerückgewinnung, Durchlüften, Powerlüften, Automatikmodus, Schlafmodus, Zeitsteuerung) die passende Einstellung aus. Bis zu sechs Lüfter können angesteuert werden (durch Hutschienennetzteil erweiterbar). Die bedarfsgerechte Lüftung ist per Zonenregulierung möglich.

Bezeichnung	VPE	RG	Euro/Stück	Art-Nr.
TOUCH Steuerung (42 V)	1 Stück	11401	437,22	14010064
TOUCH Steuerung + Hutschienennetzteil (42 V)	1 Stück	11401	437,22	14010070



## ZEW APP- und Sprachsteuerung / SmartHub Control

Frische Luft auf Zuruf. Einfache Steuerung der Lüftungsgeräte über APP. Mit der innovativen WIFI Steuerung mit integriertem High-Tech-Luftqualitätssensor können Sie in Verbindung mit der APP und der Steuerung bequem Ihr Raumklima regeln. Per Sprachassistenten „Alexa“ von amazon echo und dem „Google Assistant“ ansteuerbar. In Kombination mit «SmartFan» TOUCH und LED Steuerung sowie Netzteil bzw. Hutschiene. Jederzeit nachrüstbar auf bereits bestehende «SmartFan» Steuerung. Netzteil bitte separat bestellen (siehe unten).

Bezeichnung	VPE	RG	Euro/Stück	Art-Nr.
SmartControl Hub (ohne Netzteil)	1 Stück	11401	385,93	14010194



## ZEW Netzteil

Zur Stromversorgung der ZEW «SmartFan» Steuerungen TOUCH und LED. Für bis zu 6 Lüfter.

Bezeichnung	VPE	RG	Euro/Stück	Art-Nr.
Netzteil 42 V für TOUCH und LED Steuerung, «SmartFan»	1 Stück	11401	108,99	14010063

**Hinweis:** Bei 6 weiteren Lüftern benötigen Sie auch ein weiteres Netzteil rund, Artikel-Nr. 14010063 (nur für TOUCH und LED Steuerung)!



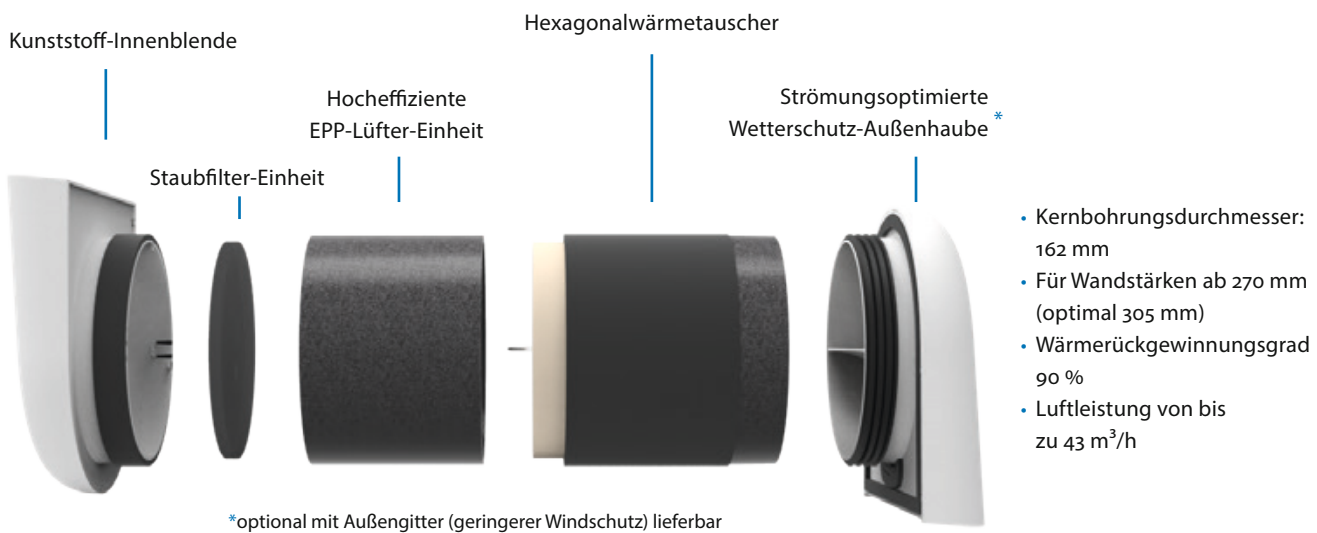
## ZEW «SmartFan» Hutschienen-Netzteil für TOUCH/LED Steuerung

Um auf eine Elektronikdose verzichten zu können, wird das Hutschienen-Netzteil anstelle des Unterputz-Netzteils verwendet. Das Netzteil wird direkt im Sicherungskasten verbaut. Bei dieser Installationsart ist lediglich ein Schlitz (bzw. Kabelkanal) in der Wand vom Sicherungskasten zur Steuerung notwendig. 42 V für TOUCH und LED Steuerung, für bis zu 6 Lüfter.

Bezeichnung	VPE	RG	Euro/Stück	Art-Nr.
Hutschienen-Netzteil «SmartFan» (42 V)	1 Stück	11401	108,99	14010108

**Hinweis:** Bei weiteren sechs Lüftern wird ein weiteres Hutschienennetzteil (Artikel-Nr. 14010108) benötigt. Passendes Zubehör sowie Sonderlösungen für Dach/Laibung/Keller finden Sie ab Seite 17.

# ZEWO «ObjektFan»



## Effizienz trifft Kalkulation

Der ZEWO ObjektFan ist unser einfach gehaltenes Belüftungssystem mit Wärmerückgewinnung. Er ist dabei aber nicht weniger hochwertig und leistungsstark. Seine Funktionen umfassen ebenfalls eine einfache und schnelle Steuerung der Raumluft, die hocheffiziente Filterung von Staubpartikeln (Feinstaub) und den Erhalt der Heizwärme. Dabei werden selbstverständlich die Kriterien an die KfW 40 Förderung voll erfüllt.

## + Vorteile

- Hohe Lebensqualität
- Gesundheit und Wohlbefinden
- Gesteigerter Immobilienwert
- Heizkostensparnis
- Einfache Montage
- Zukunftsorientierte Technologien
- Langlebigkeit
- Einbruchschutz
- Keine Unfälle bei offenem Fenster

## ZEWO «ObjektFan» Produktkomponenten



### ZEWO «ObjektFan» Vorbereitungsset

Rohbauset für die vorbereitende Installation des ZEWO «ObjektFan». Bestehend aus Einschubrohr (Fixrohr) 500 mm, Wetterschutz-Außenhaube (weiß oder anthrazit) sowie zwei Putzdeckeln. Für Wandstärken ab 305 mm. Rohrdurchmesser: 160 mm; Kernbohrungsdurchmesser: 162 mm. Für Wandstärken von 270 mm ist der Einbau mit spezieller Außenhaube (Art.Nr. 14010046) möglich.



Bezeichnung	VPE	RG	Euro/Stück	Art-Nr.
Vorbereitungsset «ObjektFan», weiß	1 Stück	11405	140,57	14010052
Vorbereitungsset «ObjektFan», anthrazit	1 Stück	11405	140,57	14010187

Hinweis: Technische Daten siehe Anhang Seite 42.



## ZEWO «SmartFan» Vorbereitungssset Außenhaube „Metall“

Rohbausset für die vorbereitende Installation des ZEWO «SmartFan». Bestehend aus Einschubrohr (Fixrohr) 500 mm, Zewo Außenhaube Metall sowie zwei Putzdeckeln. Fassadenabschluss: Zewo Außenhaube Metall Edelstahl, in weiß oder anthrazit. Wandstärke: ab 280 mm (optimal 360 mm). Rohrdurchmesser: 160 mm; Kernbohrungsdurchmesser: 162 mm.

Bezeichnung	VPE	RG	Euro/Stück	Art-Nr.
Vorbereitungssset «SmartFan» Außenhaube „Metall“ weiß	1 Stück	11401	211,23	14010093
Vorbereitungssset«SmartFan» Außenhaube „Metall“ Edelstahl	1 Stück	11401	211,23	14010092
Vorbereitungssset«SmartFan» Außenhaube „Metall“ anthrazit	1 Stück	11401	211,23	14010094



## ZEWO «ObjektFan» Fertigstellungsset

Fertigstellungsset für die abschließende Installation des ZEWO «ObjektFan». Das Set besteht aus Lüfter-Einheit, Wärmetauscher-Einheit sowie Innenblende mit Filter. Ohne Steuerung.

Hinweis: Technische Daten siehe Anhang Seite 42.

Bezeichnung	VPE	RG	Euro/Stück	Art-Nr.
Fertigstellungsset «ObjektFan»	1 Stück	11405	491,34	14010051



## ZEWO Außenblende „Objekt“

Inkl. Kompriband und Kondensatablauf. Als Ersatzteil.

Bezeichnung	VPE	RG	Euro/Stück	Art-Nr.
Außenblende (weiß)	1 Stück	11405	120,48	14010097
Außenblende (anthrazit)	1 Stück	11405	120,48	14010197

## ZEWO «ObjektFan» Steuerungen

Intuitiv und flexibel können die ZEWO «ObjektFan» Lüftungsgeräte durch funktionelle und formschöne Regelpanels oder via SmartHub per APP und/oder Sprachsteuerung angesteuert werden.



## ZEWO «ObjektFan» PUSH Steuerung

Moderner, flacher Regler mit vier wählbaren Leistungsstufen und vier Einstellungsmodi (Wärmerückgewinnung, Durchlüften, Schlaf- und Automatik-Modus) . Einfache Bedienung. Mit automatischer Feuchteregulierung im AUTO-Modus. Mit einem Netzteil sind vier bis sechs Lüfter ansteuerbar. Mit Filterwechselanzeige. Inkl. Unterputz-Netzteil 12 V.

Bezeichnung	VPE	RG	Euro/Stück	Art-Nr.
PUSH Steuerung (für bis zu 4 Lüftungsgeräte)	1 Stück	11405	331,33	14010054
PUSH Steuerung (für bis zu 6 Lüftungsgeräte)	1 Stück	11405	331,33	14010133
PUSH Steuerung + Hutschienennetzteil (12 V)	1 Stück	11405	331,33	14010121



### ZEWO «ObjektFan» EASY Steuerung

Funktionelle Drehregler-Steuerung inklusive Unterputz-Netzteil 12 für den Anschluss von vier bis sechs Lüftungsgeräten. Mit zwei effektiven Modi (Eco/Wärmerückgewinnung und Durchlüften-Modus). Mit Filterwechselanzeige und Lüferrichtungswechsel.

Bezeichnung	VPE	RG	Euro/Stück	Art-Nr.
EASY Steuerung (für bis zu 4 Lüftungsgeräte)	1 Stück	11405	208,20	14010106
EASY Steuerung (für bis zu 6 Lüftungsgeräte)	1 Stück	11405	208,20	14010142
EASY Steuerung + Hutschiennetzteil (12 V)	1 Stück	11405	208,20	14010122



### ZEWO APP- und Sprachsteuerung / SmartControl Hub

Frische Luft auf Zuruf. Einfache Steuerung der Lüftungsgeräte über APP. Mit der innovativen WIFI Steuerung können Sie in Verbindung mit der APP und der Steuerung bequem die Lüftungsstufen und die je nach Steuerung verfügbaren Modi regeln. Neuheit: Auch mit Sprachassistenten „Alexa“ von amazon echo und dem „Google Assistant“ ansteuerbar. Ohne Hutschiene-Netzteil (siehe unten). Jederzeit nachrüstbar auf bereits bestehende «ObjektFan» Steuerung.

Bezeichnung	VPE	RG	Euro/Stück	Art-Nr.
SmartControl Hub (ohne Netzteil)	1 Stück	11401	385,93	14010194



### ZEWO «ObjektFan» Hutschiene-Netzteil PUSH / EASY Steuerung

Um auf eine Elektronikdose verzichten zu können, wird das Hutschiene-Netzteil anstelle des Unterputz-Netzteils verwendet. Das Netzteil wird dann direkt im Sicherungskasten verbaut. Bei dieser Installationsart ist lediglich ein Schlitz (bzw. Kabelkanal) in der Wand vom Sicherungskasten zur Steuerung notwendig. Für PUSH und EASY Steuerung 12 V, für bis zu 6 Lüfter.

Bezeichnung	VPE	RG	Euro/Stück	Art-Nr.
Hutschiene-Netzteil «ObjektFan» (12 V)	1 Stück	11405	108,99	14010124



# ZEWO «SmartFan» Sonderlösungen

## Perfektes Raumklima vom Keller bis zum Dach

Die ZEWOTHERM Lüftungsgeräte-Serie sorgt nicht nur in den „normalen Wohnräumen“ wie etwa Schlaf-, Wohn- oder Kinderzimmer für ein perfektes Raumklima, sondern für frische, saubere Luft im ganzen Gebäude. In den Bereichen, in denen die Frischluftzufuhr nicht immer gegeben ist (z. B. im Keller oder Dachgeschoss) kommen unsere Sonderlösungen zum Einsatz. Eine weitere Sonderlösung ist die Fensterlaibung.

Sie wird in den Fällen gewählt, in denen etwa die Lüftungsanlage so unauffällig wie möglich verbaut werden soll oder aber wenn hohe Schallschutzanforderungen (z.B. Straßenverkehr/Flughafen-nähe) gegeben sind. Alle Keller-, Dach- oder Laibungslösungen basieren auf der ZEWO «SmartFan» Technologie, die bis zu 91 % Wärmerückgewinnung ermöglicht.

### ZEWO Einbaulösung „Dach“

Mit dieser modernen Lösung können nun auch Dachgeschosswohneinheiten mit Frischluft versorgt werden, ohne auf die akustischen und strömungstechnischen Vorteile des bekannten Lüfters verzichten zu müssen. Er ist mit nahezu allen Schrägdächern kompatibel und lässt sich elegant integrieren.

Das Rohbausset besteht aus Reduzierungsstück (DN 160/125), Verbindungsstück (DIN 160), Bogen mit Kondensatablauf (DN 160), Putzdeckel, Schlauch (1,50 m), Flexschlauch (1 m), Montagerohr (500 mm) sowie Rohrschelle. Bitte beachten Sie, dass die Dacheindeckung nicht im Lieferumfang enthalten ist.



Bezeichnung	VPE	RG	Euro/Stück	Art-Nr.
Sonderlösung Dach Rohbausset DA	1 Stück	11407	256,48	14010058

### ZEWO Einbaulösung „Keller“

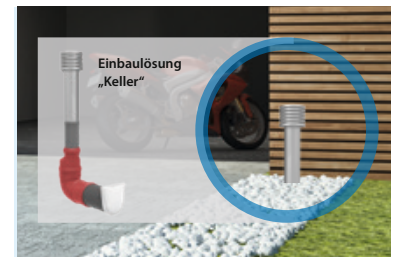
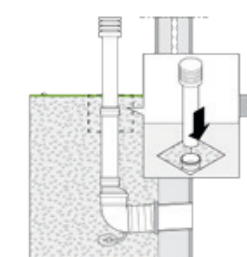
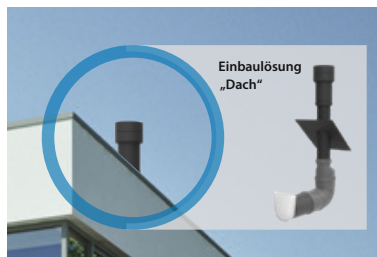
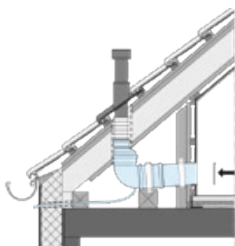
Unsere intelligente Kellerlösung ist so einfach wie genial: Feuchte und die im Keller oft vorherrschende „muffige“ Luft wird problemlos aus den Kellerräumen geleitet und Frischluft zugefügt. Mit diesem System beugen Sie Schimmel optimal vor und profitieren von einer Wärmerückgewinnung von bis zu 91 %. Der Luftauslass aus Edelstahl befindet sich oberhalb des Bodenniveaus und passt sich so jeder Umgebung elegant und unauffällig an. Das Rohbausset mit Kondensatablauf besteht aus Montagerohr 500 mm, Putzdeckel, Doppelmuffe 160 mm Durchmesser, 90 Grad Bogen 160 mm Durchmesser, Kondensatablauf mit Rückschlagventil, Reduzierung auf 110 mm. Bitte beachten Sie, dass der Ausblasturm nicht im Lieferumfang enthalten ist.



Bezeichnung	VPE	RG	Euro/Stück	Art-Nr.
Sonderlösung Keller Rohbausset KE	1 Stück	11407	256,48	14010068

#### Hinweis

Die Sonderlösungen Keller und Dach sind keine Lagerware und werden nur auf Bestellung geliefert. Bitte disponieren Sie rechtzeitig.





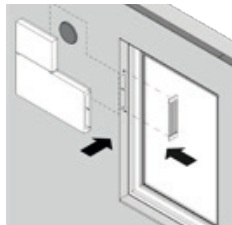
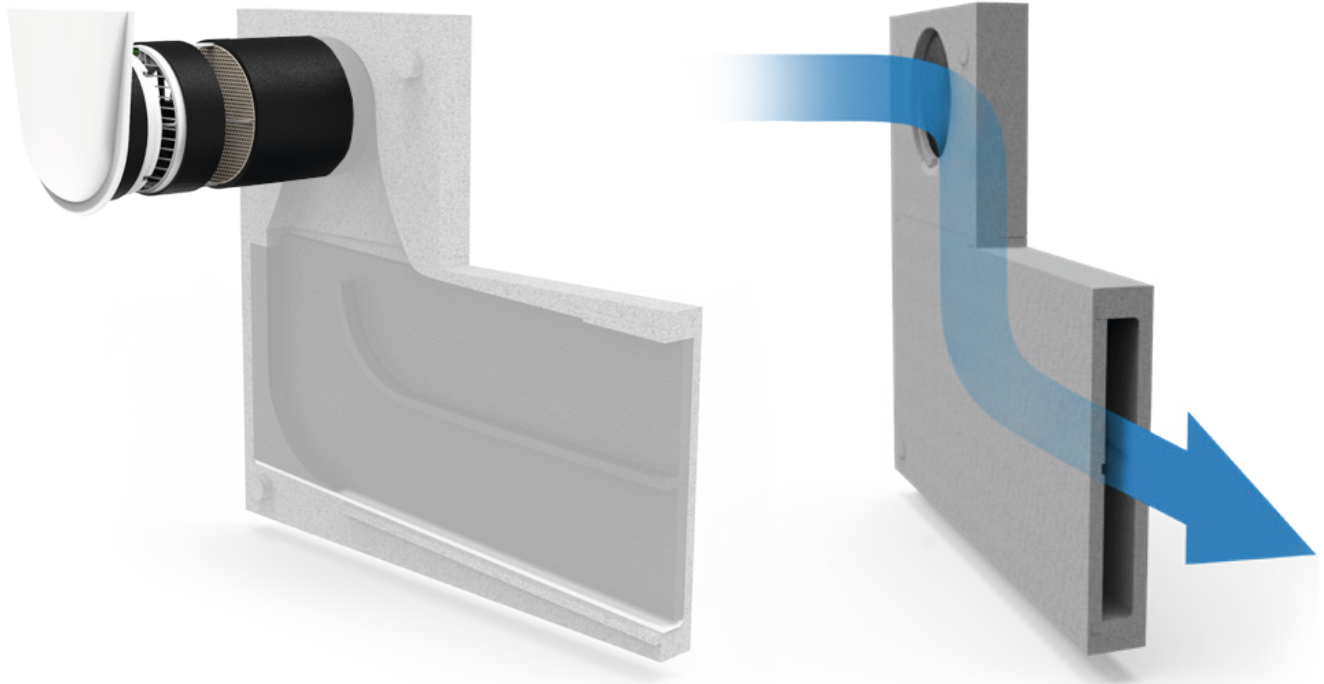
## ZEWO Einbaulösung „Laibung PLUS“

Das Lüftungssystem „verschwindet“ vollständig in der Fensterlaibung und verfügt über eine erhöhte Außenschall-Absorption durch patentiertes Schalldämmmatten-Material und doppelte Strömungsumlenkung. Von der Lüftung ist nur das unauffällige Laibungsgitter zu sehen, das in der Fensterseite optisch völlig verschwindet (keine Außenblenden sind sichtbar). Bereits bei einer Wärmedämmverbundsystem(WDVS)-Stärke von nur 80 mm verbaubar. Der «SmartFan» in Kombination mit der Laibungsvorrichtung sorgt besonders in Wohngebieten mit hohem Lärmaufkommen (Hauptverkehrsstraßen, Bahntrassen, Einflugschneisen) für Frischluft ganz ohne Lärm. Klassifiziert in Schallschutzklasse 6 (bis zu 60 dB Normschallpegeldifferenz). Mit integriertem Kondensatablauf. Das innovative Umsteck-Prinzip ermöglicht eine 180°-Drehung des «SmartFan» und ist somit links oder rechts in die Laibung einsetzbar.



Die Rohbausets sind für alle gängigen Einbausituationen erhältlich. Mit oder ohne wechselbare Schalldämmeinlage, Metall- oder Kunststoffgitter, Gitter in anthrazit oder in weiß, mit oder ohne Insektenschutz.

Bezeichnung	Set Bestandteile	VPE	RG	Euro/ Stück	Art-Nr.
Laibung ASA	Montagerohr 500 mm, neuer Laibungs-Kanal eckig für beidseitigen Einbau (Tiefe 60 mm), Gitter zum Fassadenabschluss aus Kunststoff weiß, 2 Putzdeckel. Befestigungsset für WDVS.	1 Stück	11407	252,04	14010198
Laibung ASA anthrazit	Montagerohr 500 mm, neuer Laibungs-Kanal eckig für beidseitigen Einbau (Tiefe 60 mm), Gitter zum Fassadenabschluss aus Kunststoff anthrazit, 2 Putzdeckel. Befestigungsset für WDVS.	1 Stück	11407	252,04	14010199
Laibung PLUS ASA	Montagerohr 500 mm, neuer Laibungs-Kanal für beidseitigen Einbau (Tiefe 60 mm) mit integrierter, wechselbarer Schalldämmeinlage, Gitter aus Kunststoff weiß, 2 Putzdeckel. Befestigungsset für WDVS.	1 Stück	11407	348,28	14010200

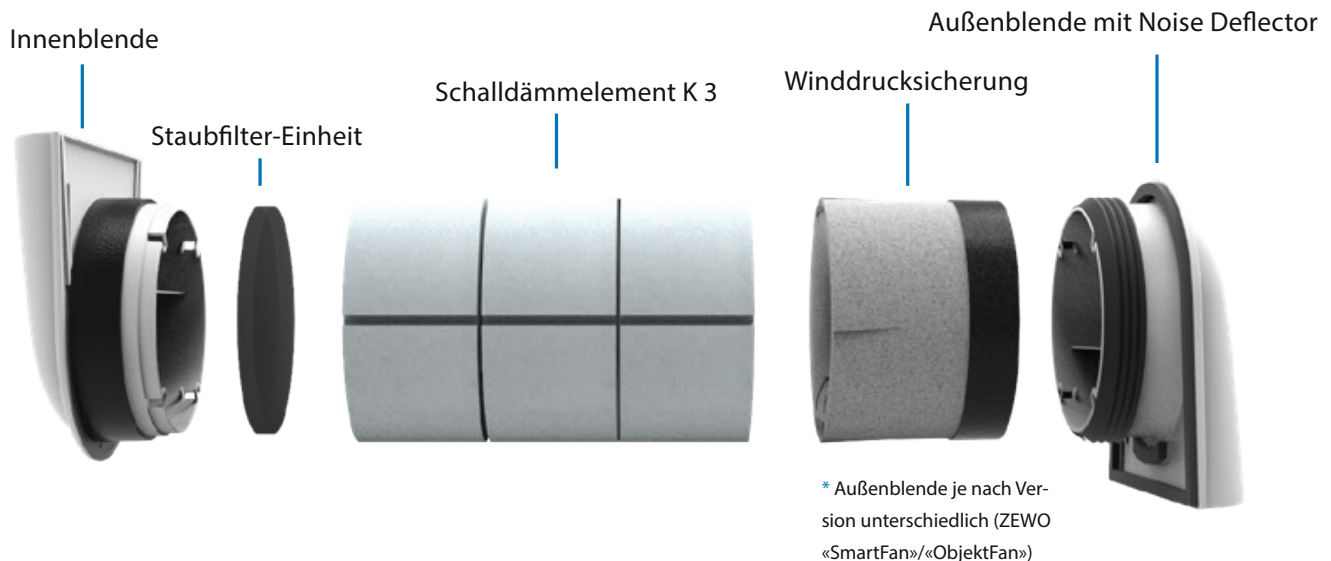


Laibung M -  
mit integriertem  
Fliegengitter.

Bezeichnung	Set Bestandteile	VPE	RG	Euro/ Stück	Art-Nr.
Laibung PLUS ASA anthrazit	Montagerohr 500 mm, neuer „silentAir“-Kanal für beidseitigen Einbau (Tiefe 60 mm) mit integrierter, wechselbarer Schalldämmeinlage, Gitter aus Kunststoff anthrazit, 2 Putzdeckel. Befestigungsset für WDVS.	1 Stück	11407	348,28	14010201
Laibung M	Montagerohr 500 mm, neuer Laibungs-Kanal für beidseitigen Einbau (Tiefe 60 mm), Gitter zum Fassadenabschluss aus Metall weiß, 2 Putzdeckel. Befestigungsset für WDVS.	1 Stück	11407	301,45	14010202
Laibung M anthrazit	Montagerohr 500 mm, neuer Laibungs-Kanal für beidseitigen Einbau (Tiefe 60 mm), Gitter zum Fassadenabschluss aus Metall anthrazit, 2 Putzdeckel, Befestigungsset für WDVS.	1 Stück	11407	320,72	14010203
Laibung PLUS M	Montagerohr 500 mm, neuer Laibungs-Kanal für beidseitigen Einbau (Tiefe 60 mm) mit integrierter, wechselbarer Schalldämmeinlage, Gitter aus Metall weiß, 2 Putzdeckel. Befestigungsset für WDVS.	1 Stück	11407	387,78	14010204
Laibung PLUS M anthrazit	Montagerohr 500 mm, neuer Laibungs-Kanal für beidseitigen Einbau (Tiefe 60 mm) mit integrierter, wechselbarer Schalldämmeinlage, Gitter aus Metall anthrazit, 2 Putzdeckel. Befestigungsset für WDVS.	1 Stück	11407	416,95	14010205

[Hinweis:](#) Technische Daten siehe Anhang Seite 45.

# ZEWO Außendurchlass (ALD)



## Winddrucksicherung und Schalldämmelemente für erhöhten Lüftungskomfort

Der Außenluftdurchlass (ALD) ist durch die hohen Schallschutzwerte ideal für Objekte mit hohen Schallschutzanforderungen. Durch eine spezielle Winddrucksicherung wird bei hohen Windstärken eine Auskühlung verhindert. Zudem werden Zugerscheinungen durch die optimale Luftführung der akustisch und strömungsoptimierten Innenblenden vermieden.

Die ALD lassen sich mit den Vorbereitungssets der Produkte ZEWO «SmartFan» und ZEWO «ObjektFan» kombinieren, natürlich auch mit den Sonderlösungen (Laibung-, Dach- und Keller). Eine nachträgliche Aufrüstung auf ventilatorgestützte Wohnraumlüfter mit Wärmerückgewinnung, wie dem «SmartFan», ist durch die modulare Bauweise ganz einfach möglich.

In Verbindung mit der dezentralen Entlüftung (siehe Seite 27, „Einraumlüftung“) entsteht eine kostengünstige kontrollierte Wohnraumlüftung ohne Wärmerückgewinnung. Hier ist es wichtig, auf die Volumenströme und die Positionierung der beiden Systeme zu achten. Alle Berechnungen zur Auslegung erfolgen, je nach Anwendungsfall, nach DIN 1946-6 und DIN 18017-3. Sollten die energetischen Anforderungen später einmal steigen, lässt sich das System ganz einfach auf eine kontrollierte Wohnraumlüftung mit Wärmerückgewinnung nachrüsten.

### + Vorteile

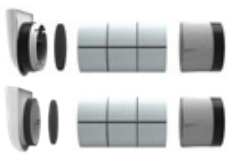
- Für verschiedene Volumenströme geeignet
- Konzentration der Frischluft auf wichtige Zuluft-Räume
- Hohe Normschallpegeldifferenzen = weniger Außenlärm
- Kontrollierte Entfeuchtung des Wohnraumes
- Ein Außenluftdurchlass ist letztendlich ein bauphysikalisch und strömungstechnisch qualifiziertes „Loch an der richtigen Stelle“ Wählbares Design für Innenraum (runde oder eckige Metallblende) und Fassadenabschluss



## ZEW0 Vorbereitungsset

Beschreibung siehe ZEW0 «SmartFan» und ZEW0 «ObjektFan».

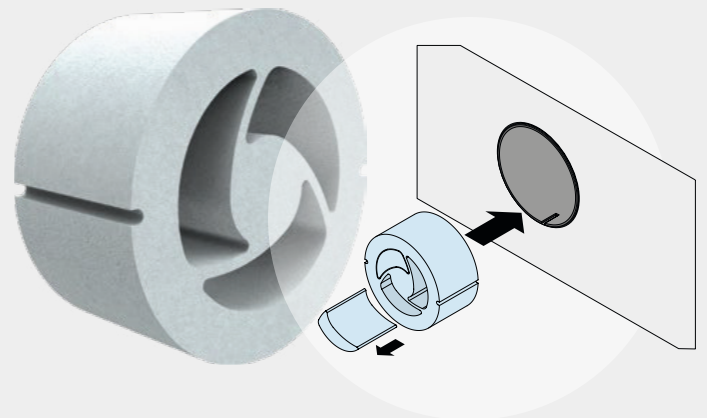
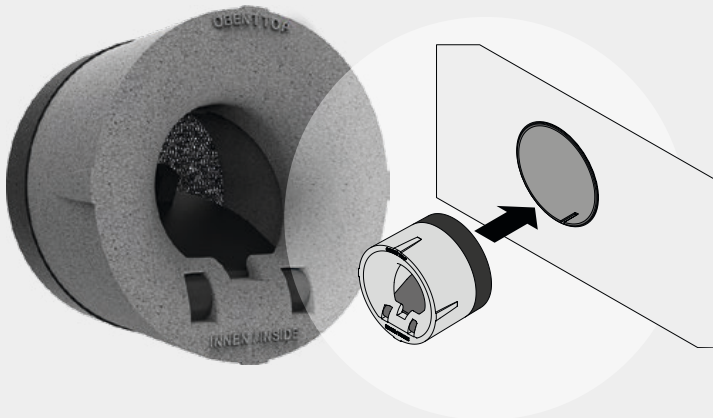
Bezeichnung	VPE	RG	Euro/Stück	Art-Nr.
Vorbereitungsset «SmartFan»	1 Stück	11401	187,09	14010037
Vorbereitungsset «ObjektFan»	1 Stück	11405	140,57	14010052



## ZEW0 ALD Außenluft Fertigstellungsset

Fertigstellungsset für die abschließende Installation. Set bestehend aus Innenblende «ObjektFan» oder «SmartFan» mit Filter, ALD-Einschub mit 3 Schalldämmeinsätzen sowie Winddrucksicherung mit Vorfilter.

Bezeichnung	VPE	RG	Euro/Stück	Art-Nr.
ALD für «SmartFan» Außenluft Fertigstellungsset	1 Stück	11406	190,10	14010102
ALD für «ObjektFan» Außenluft Fertigstellungsset	1 Stück	11406	114,67	14010104



### Winddrucksicherung mit Insektenschutzfilter

Um Zugerscheinung und eine Auskühlung der Wohnräume bei hohen Windlasten zu vermeiden, verfügt die Komponente zur Winddrucksicherung über eine Rückschlagklappe, die sich bei hohen Volumenströmen selbstständig schließt. Einmalig ist die Vorfilter-Einheit zum Insektenschutz, die vor dem System sitzt und eigenständig auszutauschen ist.

### Schalldämmring mit 3-Kammer-System

Durch das neuartige Schalldämmelement sind Volumenstrom und Schallschutz bei der Installation variabel einstellbar. Das Schalldämmelement besteht aus einem Ring mit 3 Kammern. Jede Kammer lässt sich separat öffnen, um so flexibel auf Volumenstrom- und Schallanforderung reagieren zu können.

# Zubehör

## für ZEWO «SmartFan» und «ObjektFan» sowie ALD



### ZEWO Außenhaube

Für besonders geringe Wandstärken (Innen-, Außenputz und Dämmung <330 mm). Elegantes Design, erhältlich in weiß (ähnlich RAL 9016), anthrazit (RAL 7016) oder Edelstahl. Maße: H 255 x B 206 x T 45 mm.

Bezeichnung	VPE	RG	Euro/Stück	Art-Nr.
Außenhaube weiß (ähnl. RAL 9016)	1 Stück	11401	190,57	14010046
Außenhaube Edelstahl	1 Stück	11401	190,57	14010074
Außenhaube anthrazit (ähnl. RAL 7016)	1 Stück	11401	190,57	14010077

**Hinweis:** Ersatzteil unabhängig von Komplettsset und Rohbauset.

### ZEWO Schalldämmelement K3

Mit dem patentierten Schalldämmelement lässt sich der Schalldruckpegel der bereits akustisch optimierten ZEWOTHERM Lüftungssysteme nochmals um bis zu 5dB reduzieren. Der Schaumstoffring ist 80 mm dick und ist ein Drei-Kammersystem aus Basotect® Melaminharzschaum. Je nach Volumenstrom können die Kammer-elemente einzeln herausgenommen werden. Der Ring lässt sich bei einer Wandstärke geringer als 330 mm auf die jeweilige Wandstärke kürzen.



Bezeichnung	VPE	RG	Euro/Stück	Art-Nr.
Schalldämmelement K3	1 Stück	11407	37,63	14010101

### ZEWO Staubfilter G3

Reduziert die Staubbelastung im Haus. Hochwertiger Filter bindet die vorbeischiebenden Staubpartikel, ohne den Luftstrom zu bremsen, Staub und Schmutz (können problemlos abgesaugt werden). Gemäß ISO 16890 (ISO coarse 70 %). Klassifizierung nach EN 779 (G3). 4 Filter pro Paket.



Bezeichnung	VPE	RG	Euro/Paket	Art-Nr.
Staubfilter G3 «SmartFan»	1 Paket	11401	21,70	14010042
Staubfilter G3 «ObjektFan»	1 Paket	11405	21,12	14010119

### ZEWO Pollenfilter G4

Der aus hochwertigem Vliesstoff hergestellte Filter bindet die vorbeischiebenden Staub- und Pollenpartikel, ohne den Luftstrom zu bremsen, Staub und Schmutz können problemlos abgesaugt werden. Gemäß ISO 16890 (ISO coarse 60 %). Klassifizierung nach EN 779 (G4). 4 Filter pro Paket.



Bezeichnung	VPE	RG	Euro/Paket	Art-Nr.
Pollenfilter «SmartFan»	1 Paket	11401	30,48	14010041
Pollenfilter «ObjektFan»	1 Paket	11405	30,18	14010120

### ZEWO Vorfilter-Wärmetauscher

Ersatz Vorfilter für die Wärmetauscher-Einheit. Maße: H 240 x B 240 x T 22 mm. 4 Stück pro Paket.



Bezeichnung	VPE	RG	Euro/Paket	Art-Nr.
Vorfilter-Wärmetauscher	1 Set	11401	14,48	14010115



### ZEWO Feinstaubfilter PM 2.5

Einzigartiger, hocheffizienter Feinstaubfilter, der für höchstmöglichen gesundheitlichen Schutz im Haus sorgt. Grober Staub, Pollen und sogar kleinste Feinstaubpartikel können problemlos herausgefiltert werden. Gemäß ISO 16890 (ePM 65 %) Klassifizierung nach EN 779 (F7). Zwei Filter pro Paket.

Bezeichnung	VPE	RG	Euro/Paket	Art-Nr.
Feinstaubfilter PM 2.5	1 Paket	11407	128,28	14010195



### ZEWO Stoßring

Zur Fixierung des wechselbaren Vorfilters. Zum Aufstecken auf Wärmetauscher oder ALD Winddrucksicherung. Maße: H 200 x B 200 x T 35 mm.

Bezeichnung	VPE	RG	Euro/Paket	Art-Nr.
Stoßring	1 Stück	11401	12,72	14010181



### ZEWO Blechblende

Die Blechblende (0,8 mm verzinkt) wird zur Reduzierung für die Kleinraumventilatoren der Serie KRV mit einem Ø von 100 mm (KRV 100 S / KRV 100 N / KRV 100 F - s. S. 38) benötigt. Wird direkt am Montagestein aufgebracht oder auf die Wand geschraubt. Durch diese Blende kann bei Einsatz des 100er-Lüfters die gleiche Außenblende gewählt werden wie die der dezentralen Lüftungsgeräte. Auch für die Einbaulösung „Laibung“ einsetzbar.

Bezeichnung	VPE	RG	Euro/Paket	Art-Nr.
Blechblende	1 Stück	11407	9,57	14010192



### ZEWO Abluftventilator-Verschlussklappe

Zewotherm Abluftventilatoren-Verschluss- klappe, selbsttätig Farbe weiß

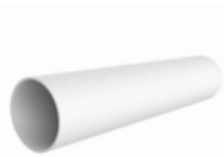
Bezeichnung	VPE	RG	Euro/Paket	Art-Nr.
Abluftventilator-Verschlussklappe	1 Set	11407	22,64	14010061



### ZEWO Montagekleber

Montagekleber zum Fixieren des Montagerohrs in der Wand.

Bezeichnung	VPE	RG	Euro/Tube	Art-Nr.
ZEWO Montagekleber	1 Tube	11407	12,67	14010047



### ZEWO Abluft-Montagerohr

L: 500 mm, Ø 100 mm.

Bezeichnung	VPE	RG	Euro/Stück	Art-Nr.
Abluft-Montagerohr	1 Stück	11407	18,10	14010060



### ZEWO Unterputzdosen

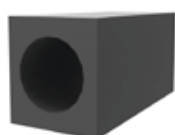
Bezeichnung	VPE	RG	Euro/Stück	Art-Nr.
UP Dose für TOUCH/LED/EASY Steuerung	1 Stück	11407	13,72	14010109
UP Dose für PUSH Steuerung	1 Stück	11407	24,14	14010107

# Einbau-Montagestein

## Clever und entspannt Geld und Zeit sparen

Mit dem Einbau-Montagestein entfällt die mühsame und zeitintensive Kernbohrung, um die baulichen Vorbereitungen für die Lüftungsgeräte zu schaffen. Der Einbau-Montagestein erleichtert Ihnen den Baustellenablauf immens, pro Gerät können Sie mindestens 30 wertvolle Minuten einsparen! Er wird einfach wie ein ganz normaler Mauerstein in den Rohbau gesetzt und garantiert einen fehlerfreien Schnelleinbau für die spätere Fertigstellung.

Der Einbau-Montagestein ist für alle Wandstärken geeignet. Je nach Wunsch gibt es den Stein als separaten Quader oder bereits auf Maß vorkonfektioniert – inkl. Vorbereitungsset für den ZEWo «SmartFan» oder ZEWo «ObjektFan», 3 % - Gefälle für Kondensatablauf, Kabelschlitzen sowie entsprechenden Markierungen, die zur leichten Zuordnung auf der Baustelle führen.



## ZEWo Einbau-Montagestein

Robuster Montagestein als Einbauhilfe in der Rohbauphase. Der Quader besitzt eine 162 mm große Öffnung und ein 3 % - Gefälle für den Kondensatablauf. Er wird einfach in der zuvor definierten Höhe beim Rohbau eingemauert und erspart die mühsame Kernbohrung. Der Stein besteht aus einem Material mit extrem hohen Dämmwert und ist damit ideal für die energetische Bauweise.

Bezeichnung	VPE	RG	Euro/Stück	Art-Nr.
Einbau-Montagestein	1 Stück	11407	52,77	14010043

## ZEWo Einbau-Montagestein – vorgefertigt

Noch einfacher und schneller geht der Einbau mit der vorgefertigten Variante, der in jeder Ausfertigung das Vorbereitungsset der jeweiligen Lüftungsgeräte ZEWo «SmartFan» oder ZEWo «ObjektFan» bzw. ALD oder 100er-Ventilator beinhaltet. Vier durchdachte Einbausteine sind auf die gängigsten Montagesituationen abgestimmt. Bitte beachten Sie, dass die Einbau-Montagesteine stets projektbezogen genau nach Vorgabe gefertigt werden.



Das entsprechende Planungsformular finden Sie im Anhang dieser Broschüre oder auf [www.zewotherm.de](http://www.zewotherm.de).

### Hinweis

Bei Klinkerbauweise kontaktieren Sie bitte Ihren zuständigen Außendienst-Mitarbeiter!



# Anwendungsbeispiele für die vorgefertigten Montage-Einbausteine



Abbildung 1

Einbaustein „Mauerwerk“ für Mauerwandstärke von 365 mm, mit Kabelschlitz und integriertem 3 % - Gefälle für Kondensatablauf

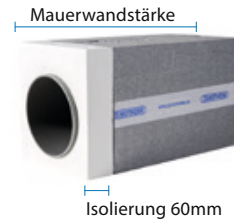


Abbildung 3

Einbaustein „Isolierung“ für Mauerwandstärke 365 mm zzgl. Isolierung von 60 mm.



Abbildung 2

Einbaustein „100er-Ventilator“ für Mauerwandstärke von 365 mm mit Reduzierung für 100-er Ventilator und integriertem 3 % - Gefälle



Abbildung 4

Einbaustein „Laibung“ für Mauerwandstärke 365 mm mit Isolierung 60 mm innen und 14 mm außen in Kombination mit der „Einbaulösung Laibung“

Abbildungen beispielhaft. Die Einbau-Montagesteine werden stets projektbezogen nach Vorgaben gefertigt. Bitte beachten Sie bei der Bestellung das Planungsformular „Montagestein“ auf Seite 47.

## Variante 1:

Einbau-Montagestein „Mauerwerk“ für Mauerwandstärke von 365 mm\*, mit Kabelschlitz und integriertem 3 % - Gefälle für den Kondensatablauf.

Bezeichnung	VPE	RG	Euro/Stück	Art-Nr.
Einbau-Montagestein mit Vorbereitungsset «SmartFan»	1 Stück	11413	288,33	14130000
Einbau-Montagestein mit Vorbereitungsset «ObjektFan»	1 Stück	11413	227,98	14130001
Einbau-Montagestein mit Vorbereitungsset ALD «SmartFan»	1 Stück	11413	288,33	14130002
Einbau-Montagestein mit Vorbereitungsset ALD «ObjektFan»	1 Stück	11413	227,98	14130003

\* Dicken beispielhaft.



### Variante 2:

Einbau-Montagestein für 100er-Ventilator für eine Mauerwandstärke von 365 mm\* mit Reduzierung für 100er-Ventilator und integriertem 3 % - Gefälle für Kondensatablauf.

Bezeichnung	VPE	RG	Euro/Stück	Art-Nr.
Einbau-Montagestein mit Vorbereitungsset inkl. Reduzierblech für 100er-Ventilator «SmartFan»	1 Stück	11413	294,81	14130004
Einbau-Montagestein mit Vorbereitungsset inkl. Reduzierblech für 100er-Ventilator «ObjektFan»	1 Stück	11413	234,46	14130005

### Variante 3:

Einbau-Montagestein mit Isolationselement (60 mm\*) für Mauerwandstärke 365 mm\*. In verschiedenen Ausfertigungen erhältlich.

Bezeichnung	VPE	RG	Euro/Stück	Art-Nr.
Einbau-Montagestein mit Isolation «SmartFan»	1 Stück	11413	288,33	14130007
Einbau-Montagestein mit Isolation «ObjektFan»	1 Stück	11413	227,98	14130008
Einbau-Montagestein mit Isolation und Vorbereitungsset ALD «SmartFan»	1 Stück	11413	288,33	14130009
Einbau-Montagestein mit Isolation und Vorbereitungsset ALD «ObjektFan»	1 Stück	11413	227,98	14130010
Einbau-Montagestein mit Isolation und Reduzierblech für 100er-Ventilator «SmartFan»	1 Stück	11413	294,81	14130011
Einbau-Montagestein mit Isolation und Reduzierblech für 100er-Ventilator «ObjektFan»	1 Stück	11413	234,46	14130012

### Variante 4:

Einbaulösung „Laibung PLUS“ für Mauerwandstärke 365 mm\* mit Isolation 60 mm\* innen und Isolation 14 mm\* außen in Kombination mit der Einbaulösung „Laibung PLUS“.

Bezeichnung	VPE	RG	Euro/Stück	Art-Nr.
Einbau-Montagestein für Sonderlösung „Laibung PLUS“	1 Stück	11413	527,29	14130006

\* Dicken beispielhaft.



# Dezentrale Entlüftung

gemäß DIN 18017-3 / DIN1946-6, ohne Wärmerückgewinnung

## Regelrecht gute Luft

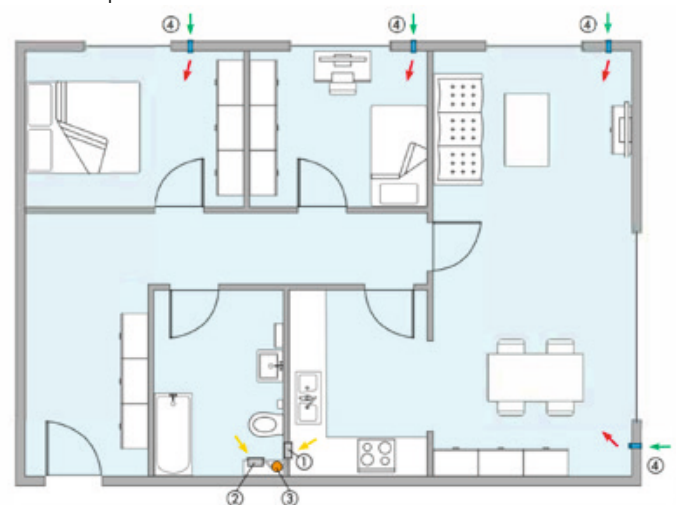
Das System der Einraumlüftung mit den Produktserien ER-EC und ER ist die perfekte Wahl für Mehrfamilienhäuser, den mehrgeschossigen Wohnungsbau, für Bürogebäude und/oder Hotelanlagen. In Bädern und WCs, Wohnküchen oder Esszimmern transportieren sie effektiv verbrauchte und feuchte Luft nach außen. Die Systeme arbeiten zuverlässig, sind sparsam, leise und überzeugen durch zeitlose Optik. Sie sind besonders einbau- und montagefreundlich und verfügen, je nach Ausführung, über zahlreiche, nützliche Funktionen und Optionen. Für jeden Einsatzfall gibt es so die passende Produktlösung. Alle Technik-Varianten der beiden Produktserien ER-EC und ER entsprechen in vollem Umfang der Wohnungswirtschaft nach DIN 18017-3 und DIN 1946-6.

## Die Funktionsweise

Bei der dezentralen Entlüftung werden mehrere Wohnungen und Räume an eine gemeinsame Hauptleitung angeschlossen. Eine zentrale Abluftleitung führt senkrecht durch das ganze Gebäude. Einzelne Ventilatoren in den Wohnungen sorgen für den erforderlichen Luftaustausch, dadurch lässt sich die Lüftung individuell regeln.

Die Kombination mit Brandschutzsystemen ist möglich. Mit den Ausführungen ER-EC und ER lässt sich eine kontinuierliche Lüftung verwirklichen. Dies schafft Hygiene und Gesundheit. Auch leer stehende Wohnungen können somit automatisch zum Schutz der Bausubstanz entlüftet werden. Die DIN 18017 schreibt vor, dass die durch die Entlüftung abgeführte Luftmenge in gleichem Maße wieder zugeführt werden muss. Hierfür bietet sich die Kombination der Einraumlüftung mit der ALD an.

Musterbeispiel



- Zuluft
  - Abluft
  - Außenluft
  - Fortluft
- Außenluftdurchlässe ALD für Zulufträume



# Produktserie ER-EC

## Funktion und Design perfekt vereint

Das neue Einzelraumlüftungssystem ER-EC bietet für jede Einbausituation die passende Lösung. Alle verfügbaren Technikvarianten entsprechen den Anforderungen an die Wohnungswirtschaft nach DIN 18017-3 und DIN 1946-6.

Das übersichtliche Drei-Komponenten-System (bestehend aus Abdeckung, Ventilatoreinsatz und Unterputzkasten) ist einfach zu montieren und sorgt zuverlässig für eine effiziente Einzelraumlüftung.

Der neue Unterputzkasten bietet viele Vorteile in einem Gehäuse: Die flexible Ausblasrichtung (Drehung des Gehäuses nach rechts oder links um 90°) ermöglicht den perfekten Anschluss an die Lüftungsleitung (DN 75/80). Montagefreundliche Schnappverschlüsse sind perfekt auf den Ventilatoreinsatz abgestimmt. Ein Zweitanschluss für einen WC-Sitz ist ebenfalls möglich. Die geringe Einbautiefe ermöglicht den Einsatz bei schwierigen Platzverhältnissen.

Der Ventilatoreinsatz arbeitet mit robustem EC-Motor mit beidseitig geschlossenen Kugellagern, die nur wenig Energie verbrauchen, inkl. thermischem Überlastungsschutz. Die Gerätemontage erfolgt werkzeuglos mit Schnappverschlüssen und elektrischen Steckverbindern. Das hohe Druckvermögen garantiert konstantes Fördervolumen bei gleichzeitigem Betrieb mehrerer Ventilatoren. Die Produktserie ER-EC vereint modernste Technik und formschö-



nes, zeitloses Design. So ist die flache Abdeckung nicht nur ein eleganter Abschluss des Systems, sondern bietet ganz klare Produktvorteile: Sie ist um 5° drehbar und somit optimal zu platzieren. In der Abdeckung sind Steuerung und Touchpad-Element bereits integriert. Die Filterwechselanzeige mit Reset-Funktion ermöglicht einen sachgemäßen, hygienischen Betrieb; der Austausch des Filters erfolgt werkzeuglos.

Der Lüfter läuft im Grundlastbetrieb mit 30 m<sup>3</sup>/h. Über einen Lichtschalter bzw. externen Schalter kann in den Volllastbetrieb mit 60 m<sup>3</sup>/h gewechselt werden. Die Komfortausführung und die Ausführung mit Feuchte- bzw. Bewegungssensor verfügen über weitere Lüftungsstufen. Das EIN/AUS-Schalten der Grundlast ist über einen Schalter möglich. Durch den variablen Einsatz der Abdeckung kann auch nachträglich ganz einfach die gewünschte Steuerung installiert bzw. nachgerüstet werden.

### Hinweis

Auslegungsbeispiel für die dezentrale Entlüftung nach DIN 18017-3 finden Sie auf [www.zewotherm.de](http://www.zewotherm.de) in den Downloads des Bereichs „Wohnraumlüftung dezentral“



# Steuerungsvarianten ER-EC - flexible Technik für individuelle Ansprüche

## Abdeckung ER-AH Ausführung mit Feuchtesensor

- Steuerung über Feuchtesensor und Zeitmodul
- Volllastbetrieb mit Einschaltverzögerung ca. 0 / 30 / 60 / 90 / 120 sec. und Nachlaufzeit ca. 0 / 3 / 6 / 15 / 34 / 30 min.
- Einstellbarer Intervallbetrieb 0 / 1 / 2 / 4 / 6 / 12 h, Entlüftungsdauer 10 min.
- Intelligente Feuchtsteuerung, Ventilator überwacht und entlüftet automatisch
- Barrierefreies Produkt, da automatisches Ein- und Ausschalten

## Abdeckung ER-AB Ausführung mit Bewegungssensor

- Steuerung über Bewegungssensor und Zeitmodul
- Volllastbetrieb mit Einschaltverzögerung ca. 0 / 30 / 60 / 90 / 120 sec. und Nachlaufzeit ca. 0 / 3 / 6 / 15 / 34 / 30 min.
- Einstellbarer Intervallbetrieb 0 / 1 / 2 / 4 / 6 / 12 h, Entlüftungsdauer 10 min.
- Volllaststufe nach detektierter Bewegung (Reichweite des Bewegungssensors 5 m)
- Barrierefreies Produkt, da automatisches Ein- und Ausschalten



## + Vorteile

- Entlüftungsgeräte mit energiesparendem EC-Motor
- Dank niedriger Drehzahl äußerst laufruhig und leise
- Sparsamer, permanenter Grundlastbetrieb
- Einfache Montage
- Benutzerfreundliche Bedienung
- Werkzeugloser Filterwechsel
- Austauschbare Abdeckung mit integrierter Steuerungs-/Bedieneinheit
- Universeller Ventilatoreinsatz

## Abdeckung ER-A Standardausführung

- Volllastbetrieb mit Einschaltverzögerung ca. 60 sec. und Nachlaufzeit ca. 15 min.

## Abdeckung ER-AK Komfortausführung

- Steuerung mit Zeitmodul
- Volllastbetrieb mit Einschaltverzögerung ca. 0 / 30 / 60 / 120 sec. und Nachlaufzeit ca. 15 min.
- Einstellbarer Intervallbetrieb 0 / 2 / 4 / und 12 h, Entlüftungsdauer 10 min.

# Systemkomponenten ER-EC



## ZEWO Unterputzgehäuse ER-GH

Zur Aufnahme des Ventilatoreinsatzes ER-EC. Kunststoff-Ausblasstutzen umbaubar seitlich/hinten mit selbsttätiger Kunststoff-Rückschlagklappe, ohne Brandschutzgehäuse. Farbe: weiß (ähnlich RAL 9010). Zweitraumanschluss rechts/links/unten möglich. Maße: 250 x 250 x 110 mm. Einbau innerhalb und außerhalb des Schachtes in Wand und Decke. Am Gehäuse sind seitlich 6 Montagenueten als Montagehilfe angebracht. Elektrischer Anschluss seitlich oder hinten. Für Ausblasrichtung nach oben, rechts, links oder hinten. Anschlussdurchmesser DN 75/80. Kunststoffteile normal entflammbar nach Klasse B2. Mit Putzschutzdeckel. Für den zusätzlichen WC-Anschlussstutzen ist unten eine Sollbruchstelle vorgesehen.

Bezeichnung	VPE	RG	Euro/VPE	Art-Nr.
Unterputzgehäuse ER-GH	1 Stück	11412	52,79	14120000



## ZEWO Aufputzgehäuse ER-GH „Standard“

Aufputzgehäuse ER-GH AP aus ABS-Kunststoff. Mit Kunststoffstutzen und selbsttätiger Rückschlagklappe für die ER-EC-Produktserie. Ohne Brandschutz. Einfache Wand-/ oder Deckenmontage. Gehäuse drehbar. Anschlussdurchmesser DN 75/80. Kunststoffteile normal entflammbar nach Klasse B 2. Farbe verkehrsweiß ähnlich RAL 9016. Elektrischer Anschluss hinten. 230 V, Schutzart IP X5. Maße H 276 x B 276 x T 180 mm.

Bezeichnung	VPE	RG	Euro/Stück	Art-Nr.
Aufputzgehäuse ER-GH Standard	1 Stück	11412	55,17	14120050



## ZEWO Aufputzgehäuse ER-APB „mit Brandschutz“

Aufputzgehäuse mit wartungsfreier Brandschutz-Metall-Absperrklappe gegen Brandübertragung (K90-18017) für die ER-EC-Produktserie. Einfache Wand-/ oder Deckenmontage. Gehäuse drehbar. Anschlussdurchmesser DN 75/80. Kunststoffteile normal entflammbar nach Klasse B 2. Farbe verkehrsweiß ähnlich RAL 9016. Elektrischer Anschluss hinten. 230 V, Schutzart IP X5. Maße H 276 x B 276 x T 180 mm.

Bezeichnung	VPE	RG	Euro/Stück	Art-Nr.
Aufputzgehäuse ER-APB mit Brandschutz	1 Stück	11412	126,34	14120051



## ZEWO Ventilatoreinsatz ER-EC

Für Unterputzgehäuse ER-GH. 2-stufiger Ventilator zum Einbau. Fördervolumen 30 m<sup>3</sup>/h, 60 m<sup>3</sup>/h (kombiniert mit einer intelligenten Abdeckung auch 20 / 40 / 100 m<sup>3</sup>/h möglich). Einschaltverzögerung 60 Sek. Nachlaufzeit 15 Min. Für Einzelraumventilation mit einem einzelnen Ventilator. Mit Ausblasadapter für Ausblasen seitlich und hinten. Elektrische Steckverbindung für schnelle Montage des Ventilators im Gehäuse. Problemloser Filterwechsel ohne Werkzeug. Montagefreundliche Schnappbefestigung des Ventilators im Gehäuse. Alle ZEWOTHERM ER-Geräte entsprechen der Schutzart IP X5 und können somit im Bereich 1 nach DIN VDE 0100-701 auch bei Strahlwasser eingebaut werden. Schutzklasse II. Die steile Kennlinie zeigt das hohe Druckvermögen des ER-EC-Ventilators. Robuster, energiesparender EC-Motor mit thermischem Überlastungsschutz. Wartungsfrei, mit beidseitig geschlossenen Kugellagern.

Bezeichnung	VPE	RG	Euro/Stück	Art-Nr.
Ventilatoreinsatz ER-EC	1 Stück	11412	185,74	14120001

## ZEWO Abdeckungen

Moderne Abdeckungen für den Ventilatoreinsatz/Einzel-Entlüftungssystem ER-EC mit individuellen Funktionsausführungen. Problemloser Filterwechsel ohne Werkzeug. Schutzart IP X5 für Sicherheit im Bad. Farbe verkehrsweiß ähnlich RAL 9016. Für Einzelraumentlüftung mit einem einzelnen Ventilator. Abdeckung um  $\pm 5^\circ$  drehbar, dadurch Ausgleich bei schief eingesetztem Gehäuse möglich. Schutzklasse II.



Bezeichnung	VPE	RG	Euro/Stück	Art-Nr.
Abdeckung ER-A (Standard)	1 Stück	11412	26,85	14120002
Abdeckung ER-AK (Komfort) mit intelligentem Zeitmodul	1 Stück	11412	72,64	14120003
Abdeckung ER-AH (Feuchte) Feuchtesteuerung mit intelligentem Zeitmodul	1 Stück	11412	147,44	14120004
Abdeckung ER-AB (Bewegung) Bewegungsmelder mit intelligentem Zeitmodul	1 Stück	11412	144,22	14120005

## ZEWO Luftfilter G2

Filter für das Abluftsystem gemäß ISO 16890 (ISO coarse > 30%), Filterklasse G2. Filter bei Staubkonzentration grober Partikelgrößen (z.B. Textilfaser, Flugasche, Haare).



Bezeichnung	VPE	RG	Euro/VPE	Art-Nr.
Ersatz-Luftfilter ZF-EC + Für Abdeckung ER-A	1 Pck. à 5 Stück	11412	21,37	14120007
Ersatzluftfilter ZF-EC+ Für Abdeckung ER-A	1 Pck. à 100 Stück	11412	409,20	14120015
Ersatz-Luftfilter ZF-EC Für Abdeckungen ER-AK, ER-AH, ER-AB	1 Pck. à 5 Stück	11412	17,43	14120016
Ersatz-Luftfilter ZF-EC Für Abdeckungen ER-AK, ER-AH, ER-AB	1 Pck. à 100 Stück	11412	310,13	14120017

## ZEWO ZF ECD

Ersatz-Dauerluftfilter ZF ECD für die Abdeckungen ER-AK, ER-AH und ER-AB des Ventilatoreinsatz ER EC, Filterklasse G2, 2 Stück. Unter warmem Wasser auswaschbar.



Bezeichnung	VPE	RG	Euro/Stück	Art-Nr.
ZF ECD	1 Set	11412	29,98	14120052

## ZEWO ZF ECD+

Ersatz-Dauerluftfilter ZF ECD+ für die Abdeckungen ER-A des Ventilatoreinsatz ER EC. Mit Timestrip als Filterwechselanzeige. Filterklasse G2, 2 Stück. Unter warmem Wasser auswaschbar.



Bezeichnung	VPE	RG	Euro/Stück	Art-Nr.
ZF ECD+	1 Set	11412	47,48	14120053



Bitte beachten Sie die Planungshinweise auf [www.zewo therm.de](http://www.zewo therm.de).



### ZEW Montage-Set

bestehend aus Hammerkopfschraube mit Mutter und 90° Winkel.

Bezeichnung	VPE	RG	Euro/Stück	Art-Nr.
Montage-Set ER-MS Für UP-Gehäuse ER-GH	1 Set	11412	11,63	14120006



### ZEW Absaugstutzen

für WC-Absaugung für ER-GH, ER-UP, schwarz.

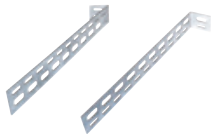
Bezeichnung	VPE	RG	Euro/Stück	Art-Nr.
Absaugstutzen ER-AS	1 Stück	11412	21,35	14120028



### ZEW Abdeckrahmen

für Unterputz-Gehäuse ER-EC bei zu tief montiertem Gehäuse. Er überdeckt die Fuge zwischen Unterputzgehäuse und Wandfliesen und verhindert einen unschönen Spalt um das Unterputzgehäuse. Set besteht aus Abdeckrahmen sowie Befestigungsschrauben.

Bezeichnung	VPE	RG	Euro/Stück	Art-Nr.
Abdeckrahmen ER-EC/2.0	1 Stück	11412	36,79	14120029



### ZEW Montagehalter

für UP-Gehäuse ER, schwarz.

Bezeichnung	VPE	RG	Euro/Stück	Art-Nr.
Montagehalter	1 Stück	11412	19,13	14120030



### ZEW Anschlussset

mit Gitter und Stutzen.

Bezeichnung	VPE	RG	Euro/Stück	Art-Nr.
Zweitraum Anschlussset ER-ZR	1	11412	41,37	14120026



### ZEW Mauerrahmen für ER-UP

bei zu tief gesetztem Gehäuse.

Bezeichnung	VPE	RG	Euro/Stück	Art-Nr.
Mauerrahmen ER-MR-EC	1	11412	55,28	14120014





## Produktserie ER

Wenn es um sichere aber auch wirtschaftliche Lösungen für den modernen Wohnungsbau geht, sind die neuen ZEWO Einzelraum-entlüfter aus der ER-Produktserie erste Wahl. Absolut montagefreundlich, überzeugend im Preis und vor allem effizient decken sie alle Einbausituationen ab.

Die verbauten ER-Ventilatoren sind mit hohen Druckreserven ausgestattet, wenn die Drehzahl steigt, bleibt das Fördervolumen konstant – und das bei gleichzeitigem Betrieb mehrerer Ventilatoren und starker Windbeaufschlagung. Diese hohen Druckreserven sorgen zudem für mehr Sicherheit in der Planungsphase, wenn ungünstigere Faktoren auftreten (z.B. bei geringer Zuluft, zu klein dimensionierten Anlagen oder auch Dachhauben mit höherem Widerstand). Das Fördervolumen beträgt 62 m<sup>3</sup>/h für die ER 60- und 101 m<sup>3</sup>/h für die ER 100-Ausführung.

Das System besteht aus Ventilatoreinsätzen mit verschiedenen Steuerfunktionen sowie entsprechenden Unterputzgehäusen, die jede Bausituation abdecken. Das formschöne Design passt sich jeder Raumgestaltung an.

### ⊕ Vorteile

- Wartungsfreie Absperrvorrichtung ist zu jeder Zeit für den Präzedenzfall zugänglich
- Platzsparende Einbautiefe (90 mm)
- Laufruhiger Betrieb (Schalldruckpegel nur 26 dB bei Grundlüftung 35 m<sup>3</sup>/h)
- Bei Wand- bzw. Deckenbau passt der Anschluss Immer, das ER-Gehäuse wird in die gewünschte Position gedreht.
- Werkzeugloses Befestigen des Ventilators mit Schnappverbindungen
- Elektrische Steckverbindungen



# Systemkomponenten ER

## ZEWO Ventilatoreinsätze Unterputz

Ventilatoreinsatz mit Abdeckung und G2-Filter zum Einbau in Unterputzgehäuse. Maße 250 x 250 x 150 mm. Farbe verkehrsweiß ähnlich RAL 9016. Schutzart IP X5. Schutzklasse II. Variable Funktionen, siehe unten.



Bezeichnung	VPE	RG	Euro/Stück	Art-Nr.
Ventilatoreinsatz ER 60 VZ 15 60 m <sup>3</sup> /h, Nachlauf 15 min	1 Stück	11412	174,80	14120008
Ventilatoreinsatz ER 100 VZ 15 100 m <sup>3</sup> /h, Nachlauf 15 min	1 Stück	11412	176,20	14120019
Ventilatoreinsatz ER 60 H 60 m <sup>3</sup> /h, Feuchtesteuerung	1 Stück	11412	277,99	14120009
Ventilatoreinsatz ER 100 H 100 m <sup>3</sup> /h, Feuchtesteuerung	1 Stück	11412	278,29	14120020
Ventilatoreinsatz ER 60 VZC, 60 m <sup>3</sup> /h Verzögerungsschalter einstellbar	1 Stück	11412	184,19	14120018
Ventilatoreinsatz ER 100 VZC, 100 m <sup>3</sup> /h Verzögerungsschalter einstellbar	1 Stück	11412	184,29	14120021

### Funktionen Ventilatoreinsatz ER 60 VZ 15 & ER 100 VZ 15

- Fördervolumen 62 m<sup>3</sup>/h, bzw. Fördervolumen 101 m<sup>3</sup>/h
- Einschaltverzögerung ca. 50 sek.
- Nachlaufzeit ca. 15 min.
- Laufruhiger Betrieb (Schalldruckpegel nur
- Nicht drehzahlsteuerbar
- Schutzklasse II
- Problemloser Filterwechsel ohne Werkzeug
- Farbe verkehrsweiß ähnlich RAL 9016
- Robuster, energiesparender Kondensatormotor
- Motor mit thermischem Überlastungsschutz
- Wartungsfrei, mit beidseitig geschlossenen Kugellagern
- Schachtpegeldifferenz gemäß DIN 4109
- Leckluftvolumenstrom < 0,01 m<sup>3</sup>/h
- Für Einraum- oder Zweiraumentlüftung mit einem einzelnen Ventilator
- Elektrische Steckverbindung für schnelle Montage des Ventilators im Gehäuse
- Abdeckung um ± 5° drehbar, dadurch Ausgleich bei schief eingezetztem Gehäuse möglich
- Montagefreundliche Schnappbefestigung des Ventilators im Gehäuse
- Entsprechend Schutzart IP X5, können somit im Bereich 1 nach DIN VDE 0100-701, auch bei Strahlwasser, eingebaut werden. Details siehe Planungshinweise auf [www.zewotherm.de](http://www.zewotherm.de)

## Funktionen Ventilatoreinsatz ER 60 VZ 15 & ER 100 VZ 15

---

- Ausführung mit Feuchtsteuerung und Grundlastschaltung
- Fördervolumen 62 m<sup>3</sup>/h, bzw. 101 m<sup>3</sup>/h
- Barrierefreies Produkt, da automatisches Ein- / Ausschalten
- Einschaltpunkt: 60 %, 70 %, 80 % oder 90 % relative Feuchte mit Steckbrücke (Jumper) einstellbar
- Ausschaltpunkt: ca. 10 % unter dem Einschaltpunkt (immer fest eingestellter Wert)
- Nicht drehzahlsteuerbar
- Nicht für Zweitraumlüftung geeignet
- Manuelle Bedienung über einen Schalter möglich, z. B. Einschalten der Volllast per Lichtschalter
- Standardschaltung: Ventilator läuft im Grundlastbetrieb, Feuchtsteuerung ist aktiv, bei Überschreitung des Einschaltpunkts Volllastbetrieb, bei Unterschreitung des Ausschaltpunkts Grundlastbetrieb
- Weitere Schaltungsvarianten: Ventilatorbetrieb mit oder ohne Grundlastbetrieb; manuelle Zuschaltung der Volllast; Ein- bzw. Ausschalten des Ventilators durch einen Schalter
- Einschalten der Volllast durch den Lichtschalter und damit verbunden eine Nachlaufsteuerung (Nachlaufzeit 6 min) des Ventilators
- Der Ventilator läuft so lange nach bis die Luftfeuchtigkeit im Raum unter die Ausschaltfeuchte gefallen ist, unabhängig der Schaltungsvarianten
- Ventilator mit Abdeckung und G2-Filter zum Einbau in Unterputzgehäuse
- Elektrische Steckverbindung für schnelle Montage des Ventilators im Gehäuse
- Problemloser Filterwechsel ohne Werkzeug
- Abdeckung um ± 5° drehbar, dadurch Ausgleich bei schief eingesetztem Gehäuse möglich
- Montagefreundliche Schnappbefestigung des Ventilators im Gehäuse
- Farbe verkehrsweiß ähnlich RAL 9016
- Entsprechend der Schutzart IP X5 und können somit im Bereich 1 nach DIN VDE 0100-701, auch bei Strahlwasser, eingebaut werden
- Schutzklasse II
- Robuster, energiesparender Kondensatormotor mit thermischem Überlastungsschutz
- Wartungsfrei, mit beidseitig geschlossenen Kugellagern

## Funktionen Ventilatoreinsatz ER 60 VZ 15 & ER 100 VZ 15

---

- Ausführung mit einstellbarem Verzögerungszeitschalter
- Fördervolumen 62 m<sup>3</sup>/h bzw. 101 m<sup>3</sup>/h
- Einschaltverzögerung einstellbar von 0 bis ca. 150 sek.
- Nachlaufzeit einstellbar von ca. 1,5 bis ca. 24 min.
- Nicht drehzahlsteuerbar
- Für Einraum- oder Zweitraumlüftung mit einem einzelnen Ventilator (Ausnahme: Ausführung H und GVZC EC)
- Elektrische Steckverbindung für schnelle Montage des Ventilators im Gehäuse
- Alle ZEWO ER-Geräte entsprechen der Schutzart IP X5 und können somit im Bereich 1 nach DIN VDE 0100-701, auch bei Strahlwasser, eingebaut werden
- Schutzklasse II
- Robuster energiesparender Kondensatormotor
- Motor mit thermischem Überlastungsschutz
- Wartungsfrei, mit beidseitig geschlossenen Kugellagern
- Farbe verkehrsweiß ähnlich RAL 9016





## ZEW Unterputzgehäuse für ER

Unterputzgehäuse für den Ventilatoreinsatz ER 60/100 für die Einraumentlüftung. Einbauort: Wand oder Decke. Maße: 225 x 225 x 108 mm (UP/G und UPB); 225 x 249 x 120 mm (UPD). Außenauslass-Durchmesser: 75 mm / 80 mm.

Ausführung	VPE	RG	Euro/Stück	Art-Nr.
UP-Gehäuse ER-UP/G *	1	11412	42,90	14120010

\* Kunststoff-Ausblasstutzen seitlich mit selbsttätiger Kunststoff-Rückschlagklappe, ohne Brandschutzgehäuse



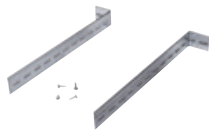
Brandschutz-UP-Gehäuse ER-UPB**	1	11412	59,74	14120011
Brandschutz-UP-Gehäuse ER-UPB/R**	1	11412	126,69	14120022
Brandschutz-UP-Gehäuse ER-UPB/L**	1	11412	126,69	14120023
Brandschutz-UP-Gehäuse ER-UPB/U**	1	11412	126,69	14120024



\*\* Metall-Ausblasstutzen seitlich mit Metall-Absperrklappe mit selbsttätiger Auslöseeinrichtung, mit Brandschutzgehäuse

Brandschutz-UP-Gehäuse ER-UPD***	1	11412	75,62	14120012
----------------------------------	---	-------	-------	----------

\*\*\* Metall-Ausblasstutzen seitlich mit Metall-Absperrklappe mit selbsttätiger Auslöseeinrichtung, ohne Brandschutzgehäuse (mit Brandschutzabspernung)



## ZEW Montagehalter für UP-Gehäuse ER-UP

Bezeichnung	VPE	RG	Euro/Stück	Art-Nr.
Montagehalter UPM60/100	1	11412	17,13	14120025



## ZEW Anschlussset mit Gitter, Stutzen und Fliter, nur für ER 100

Bezeichnung	VPE	RG	Euro/Stück	Art-Nr.
Zweitraum Anschlussset ER-ZR	1	11412	41,37	14120026



## ZEW Ersatz-Luftfilter G2 für ER-ZR

Filter für das Abluftsystem gemäß ISO 16890 (ISO coarse > 30%), Filterklasse G2. Filter bei Staubkonzentration grober Partikelgrößen (z.B. Textilfaser, Flugasche, Haare).

Bezeichnung	VPE	RG	Euro/VPE	Art-Nr.
Ersatzfilter ZRF	1 Pck. à 5 Stück	11412	22,86	14120027



### ZEWO Mauerrahmen für UP-ER

bei zu tief gesetztem Gehäuse.

Bezeichnung	VPE	RG	Euro/Stück	Art-Nr.
Mauerrahmen ER-MR	1	11412	39,74	14120013



### ZEWO Replacement Kit

Ermöglicht den abwärtskompatiblen Einbau des Ventilatoreinsatzes der Serie ER-EC in Bestandsgehäuse der Produktschere ER. Bestehend aus Bodendichtung, Blindstopfen, Ausblasadapter, Adapterplatine mit Schraube und Zentralschraube. Maße: B 210 mm x H 80 mm x T 205 mm.

Bezeichnung	VPE	RG	Euro/Stück	Art-Nr.
Replacement Kit ER-RPK	1	11412	62,08	14120031

# Kleinraumventilatoren

Die Serie der neuen ZEWO Kleinraumventilatoren KRV 100 S-F beinhaltet formschöne Abluftprodukte speziell für den Einsatz in Bädern, WCs, Abstell- oder Vorratsräumen, Kellern, etc. Bitte beachten Sie auch die speziell auf diesen Einsatzzweck abgestimmte Kondensatfalle.



## ZEWO KRV 100 S

Kleinraumventilator, DN 100, Standardausführung, mit integrierter Rückschlagklappe, Kugellager. Fördervolumen 70 m<sup>3</sup>/h / 90 m<sup>3</sup>/h. Standardausführung. Technische Daten: Drehzahlsteuerbar. Bemessungsspannung 230 V. Netzfrequenz 50 Hz. Leistungsaufnahme 13 W. Nenn 0,09 A. Schutzart (IP) X4. Einbaulage senkrecht oder waagrecht. Material Kunststoff. Gewicht 0,7 kg. Farbe weiss, ähnlich RAL 9016. Nennweite Ø 98 mm. Fördermitteltemperatur bei Nennstrom 40 °C.

Bezeichnung	VPE	RG	Euro/Stück	Art-Nr.
Kleinraumventilator 100 S (S=Standard)	1 Stück	11412	67,91	14120039



## ZEWO KRV 100 N

Kleinraumventilator, DN 100, Ausführung mit Nachlaufzeit einstellbar zwischen 3 und 25 min., mit integrierter Rückschlagklappe, Kugellager. Technische Daten: Fördervolumen 70 m<sup>3</sup>/h / 90 m<sup>3</sup>/h. Ausführung mit Nachlaufzeit, einstellbar zwischen 3 und 25 min. Nicht drehzahlsteuerbar. Bemessungsspannung 230 V. Netzfrequenz 50 Hz. Leistungsaufnahme 13 W. Nenn 0,09 A. Schutzart (IP) X4. Einbaulage senkrecht, waagrecht. Material Kunststoff. Gewicht 0,7kg. Farbe weiss, ähnlich RAL 9016. Nennweite Ø 98 mm. Fördermitteltemperatur bei Nennstrom 40 °C. Abmessungen: 160 x 160 mm. Einbautiefe: 80 mm.

Bezeichnung	VPE	RG	Euro/Stück	Art-Nr.
KRV 100 N (N=Nachlaufzeit)	1 Stück	11412	89,42	14120040



## ZEWO KRV 100 F

Kleinraumventilator, DN 100, einstellbar zwischen 40 % und 90 % relative Feuchte, mit integrierter Rückschlagklappe und Kugellager. Technische Daten: Fördervolumen 70 m<sup>3</sup>/h / 90 m<sup>3</sup>/h. Ausführung mit Feuchtesensor, einstellbar 40 - 90 % Luftfeuchte. Drehzahlsteuerbar. Bemessungsspannung 230 V. Netzfrequenz 50 Hz. Leistungsaufnahme 13 W. Nenn 0,09 A. Schutzart (IP) X4. Einbaulage senkrecht oder waagrecht. Material Kunststoff. Gewicht 0,7 kg. Farbe weiss, ähnlich RAL 9016. Nennweite Ø 98 mm. Abmessungen: 160 x 160 mm. Einbautiefe: 80 mm.

Bezeichnung	VPE	RG	Euro/Stück	Art-Nr.
KRV 100 F (F=Feuchtesensor)	1 Stück	11412	144,09	14120041

# Zubehör

## für die Kleinraumventilatoren



### ZEWO Wandhülse

Teleskop-Wandhülse. Ausziehbar von 200 bis 380 mm. Für den Einbau in Wand oder Decke, geeignet für Ventilatoren der Nennweite 100. Material: Kunststoff, Maße: B 114 mm x H 114 mm x T 500 mm. Erforderliche Kernbohrung: mind. 115 mm

Bezeichnung	VPE	RG	Euro/Stück	Art-Nr.
Wandhülse	1 Stück	11412	23,63	14120042



### ZEWO Verschlussklappe

Verschlussklappe zur Entlüftung für Kleinraumventilatoren der Nennweite 100. Außenwandanschluss bei Verwendung der Wandhülse 100. Material: witterungs- und UV-beständiger Kunststoff, verkehrsweiß (ähnlich RAL 9016). Luftrichtung: Entlüftung. Druckverlust: 10 Pa. Klappe öffnet und schließt selbsttätig.

Maße: B 150 mm x H 150 mm x T 50 mm. Umgebungstemperatur: 60 °C

Bezeichnung	VPE	RG	Euro/Stück	Art-Nr.
Verschlussklappe	1 Stück	11412	27,54	14120043



### ZEWO Abluftventilator Kondensatfalle

Für vertikale Kanäle Ø 100 mm.

Bezeichnung	VPE	RG	Euro/Stück	Art-Nr.
Abluftventilator Kondensatfalle	1 Stück	11407	60,35	14010059

# Anhang - Technische Informationen

## Technische Daten «SmartFan»



### Allgemein

Wärmebereitstellungsgrad, $\eta_{max}$ .	%	91			
Wärmebereitstellungsgrad, $\eta_{\emptyset, ERP}$	%	83			
		Stufe 1	Stufe 2	Stufe 3	Stufe 4
Volumenstrom <sup>1)</sup>	m <sup>3</sup> /h	18	28	38	46
Schalldruckpegel <sup>2)</sup>	dB(A)	11	19	28	33
Leistungsaufnahme <sup>3)</sup>	W	0,8	1,4	2,6	4,0
Spezifische Eingangsleistung <sup>3)</sup>	W/m <sup>3</sup> /h	0,09	0,10	0,14	0,17
Eingangsspannung	V	42 DC			
Schutzart	-	IP 42			
Schutzklasse	-	II			
Normschallpegeldifferenz $D_{n,w}$	-	min. 44			
Betriebstemperatur	-	-20 – +60			

### Abmessungen

Mindestwandstärke <sup>4)</sup>	mm	280
Optimale Wandstärke	mm	360
Wandöffnung	mm	Ø 162
Innenabschluss (BxHxT)	mm	198 x 199 x 45
Außenabschluss (BxHxT)	mm	198 x 199 x 45
Gewicht	kg	4,6

### Zulassungen

Energieeffizienzklasse <sup>5)</sup>	-	
Energieeffizienzklasse mit Plug-In Sensor)	-	
DIBt Geschäftszeichen	-	GZ III 56-1.51.3-19/16
Konformität	-	

<sup>1)</sup> Bei paarweisem Betrieb

<sup>2)</sup> Ermittelt in 2 m Abstand unter Freifeldbedingungen im Zuluftbetrieb

<sup>3)</sup> Ohne Netzteil

<sup>4)</sup> Mit gekürzter Lüfter-Einheit und Metall Außenhaube

<sup>5)</sup> Gemäß VO 1254/2014 EU



## Technische Daten Regelungen «SmartFan»



Steuerung	TOUCH	LED
Paarweiser Betrieb (Wärmerückgewinnung)	3	3
Durchlüften	3	3
Filterwechselanzeige	3	3
Schlaf-Modus	3	-
Sommer-Modus	3	-
Viele weitere Modi und Funktionen	3	-

Technische Änderungen vorbehalten.

## Modi der TOUCH Steuerung in der Übersicht



**Eco-Modus:** Der Wärmerückgewinnungsgrad beträgt bis zu 91 %. Es lassen sich vier unterschiedliche Stufen einstellen.



**Durchlüften:** Bei kurzzeitig hoher Feuchte- und CO<sub>2</sub>-Konzentration einfach kontrolliert und zugfrei durchlüften.



**Schlaf-Modus:** Ermöglicht ungestörtes Einschlafen. Der Lüfter schaltet sich für einen definierten Zeitraum zwischen einer und neun Stunden aus und läuft danach automatisch im zuletzt eingestellten Modus weiter.



**Zeit-Modus:** Festlegung von individuellen Lüftungsmodi für die Wochentage (Mo-Fr) und das Wochenende (Sa-So) in drei Zeiträumen (00:00-08:00 Uhr, 08:00-16:00 Uhr, 16:00-00:00 Uhr).



**Stoßlüften-Modus:** In diesem Modus läuft das System mindestens 15 Min. bis zu maximal 5 Std. bei höchster Stufe im Wärmerückgewinnungs-Modus. Um die Laufzeit anzupassen, drücken Sie im Hauptmenü auf das große „Stoßlüften-Modus“-Icon.



**Sommer-Modus:** In den heißen Sommermonaten wird die abgekühlte Luft der Nacht genutzt und ermöglicht so eine natürliche Klimatisierung ohne erhöhten Energieverbrauch.



**Party-Modus:** Der Lüfter läuft bei maximaler Leistung, erhöhtes CO<sub>2</sub>-Aufkommen wird schnell und problemlos abgebaut.



**Urlaubs-Modus:** Der Lüfter schaltet automatisch in die Stufe für reduzierte Lüftung, um bei gleichzeitig niedrigstem Stromverbrauch dennoch für die optimale Belüftung zu sorgen.

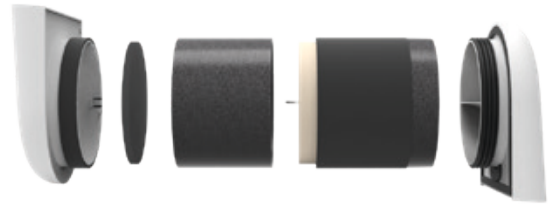


**Filterwechselanzeige:** Über visuell ansprechende Smilies wird der jeweilige Filterwechselstatus angezeigt. Erscheint auf dem Display ein trauriges Gesicht, ist es Zeit für einen Filterwechsel.



**Automatik-Modus:** Der Automatik-Modus wird verfügbar, sobald eine Lüfter-Einheit mit Sensorik ausgestattet wird. Über den Automatik-Modus lässt sich das System vollautomatisch nach Temperatur und Feuchtigkeit steuern.

## Technische Daten «ObjektFan»




### Allgemein

Wärmebereitstellungsgrad, $\eta_{max}$ .	%	90			
Wärmebereitstellungsgrad, $\eta_{\emptyset, ERP}$	%	83			
		Stufe 1	Stufe 2	Stufe 3	Stufe 4
Volumenstrom <sup>1)</sup>	m <sup>3</sup> /h	16	22	30	43
Schalldruckpegel <sup>2)</sup>	dB(A)	14	21	28	37
Leistungsaufnahme <sup>3)</sup>	W	0,9	1,1	1,6	2,8
Spezifische Eingangsleistung <sup>3)</sup>	W/m <sup>3</sup> /h	0,11	0,10	0,10	0,13
Eingangsspannung	V	12 DC			
Schutzart	-	IP 22			
Schutzklasse	-	II			
Normschallpegeldifferenz $D_{n,w}$	-	min. 39			
Betriebstemperatur	-	-20 – +60			

### Abmessungen

Mindestwandstärke <sup>4)</sup>	mm	270
Optimale Wandstärke	mm	305
Wandöffnung	mm	Ø 162
Innenabschluss (BxHxT)	mm	196 x 204 x 45
Außenabschluss (BxHxT)	mm	196 x 204 x 45
Gewicht	kg	4,4

### Zulassungen

Energieeffizienzklasse <sup>5)</sup>	-	
DIBt Geschäftszeichen	-	GZ III 56-1.51.1-3/17
Konformität	-	

<sup>1)</sup> Bei paarweisem Betrieb

<sup>2)</sup> Ermittelt in 2 m Abstand unter Freifeldbedingungen im Zuluftbetrieb

<sup>3)</sup> Ohne Netzteil

<sup>4)</sup> Mit Metall Außenhaube

<sup>5)</sup> Gemäß VO 1254/2014 EU

## Technische Daten Regelungen «ObjektFan» PUSH Steuerungen

Technische Daten	
Betriebsspannung [V]	12 DC
Leistungsaufnahme <sup>1)</sup> [W]	1,2
Schutzart	IP 40
Softwareklasse	A
Zuluft	ohne aggressive Gase, Stube und ole
zulassige Betriebstemperatur [°C]	0 bis 40
Verschmutzungsgrad	2
Abmessungen [mm]	150 x 75 x 10 (BxHxT)
Farbe	Weiß
Konformitat	CE



1) ohne Netzteil

## Modi der PUSH Steuerung in der bersicht



**Eco-Modus:** Der Warmerruckgewinnungsgrad betragt bis zu 90 %. Es lassen sich vier unterschiedliche Stufen einstellen.



**Schlaf-Modus:** Ermoglicht ungestortetes Einschlafen. Der Lufteer schaltet sich fur eine Stunde aus und lauft danach automatisch im zuletzt eingestellten Modus weiter.



**Durchlufteen:** Bei kurzzeitig hoher Feuchte- und CO<sub>2</sub>-Konzentration einfach kontrolliert und zugfrei durchlufteen.



**Filterwechselanzeige:** uber visuell ansprechende Smilies wird der jeweilige Filterwechselstatus angezeigt. Erscheint auf dem Display ein trauriges Gesicht, ist es Zeit fur einen Filterwechsel.



**Automatik-Modus:** Durch Aktivieren des Automatik-Modus werden uber den integrierten Feuchtigkeitssensor die Lufteestufen automatisch reguliert (automatische Feuchteregeleung).

## Technische Daten EASY Steuerungen

Technische Daten	
Betriebsspannung [V]	12 DC
Leistungsaufnahme <sup>1)</sup> [W]	< 0,5
Schutzart	IP 40
Softwareklasse	A
zulassige Betriebstemperatur [°C]	0 bis 40
Schutzart	IP 40
Verschmutzungsgrad	2
Abmessungen [mm]	80 x 80 x 18 (BxHxT)
Farbe	Weiß
Konformitat	CE



1) ohne Netzteil

## Technische Daten SmartHub Control



<b>Allgemein</b>			
Kompatibel mit		«SmartFan»	«ObjektFan»
Eingangsspannung	V	42 DC	12 DC
Leistungsaufnahme <sup>1)</sup>	W	< 1	
Steuerungsausgabe	-	RS 485 AB	PWM
Anzahl Lüfter <sup>2)</sup>	-	6	
Schutzart	-	IP 30	
Schutzklasse	-	II	
Betriebstemperatur	°C	0 – +40	
<b>Eigenschaften</b>			
Bedienung	-	Touch App (Android & iOS) Amazon Alexa & Google Assistant	
Anzahl Modi	-	5	
Sensorik	-	Temperatur Feuchtigkeit Luftqualität	
Filterwechselanzeige	-	LED	
<b>Abmessungen</b>			
Einbaumaße (ØxT)	mm	58 x 35	
Bedienelement (BxHxT)	mm	55 x 55 x 16	
Rahmen (BxHxT)	mm	80 x 80 x 10	
Gewicht	kg	0,21	
<b>Zulassungen</b>			
Konformität	-	CE	

<sup>1)</sup> Ohne Netzteil im Standby

<sup>2)</sup> Pro Netzteil



## Technische Daten «SmartFan» Laibung Plus

### Allgemein

Wärmebereitstellungsgrad, $\eta_{max}$ .	%	91			
Wärmebereitstellungsgrad, $\eta_{\emptyset, ERP}$	%	83			
		Stufe 1	Stufe 2	Stufe 3	Stufe 4
Volumenstrom <sup>1)</sup>	m <sup>3</sup> /h	18	28	38	46
Schalldruckpegel <sup>2)</sup>	dB(A)	11	19	28	33
Leistungsaufnahme <sup>3)</sup>	W	0,8	1,4	2,6	4,0
Spezifische Eingangsleistung <sup>3)</sup>	W/m <sup>3</sup> /h	0,09	0,10	0,14	0,17
Eingangsspannung	V	42 DC			
Schutzart	-	IP 42			
Schutzklasse	-	II			
Normschallpegeldifferenz $D_{n,w}$	-	min. 49   Standard, min 61   Plus			
Betriebstemperatur	-	-20 – +60			

### Abmessungen

Mindestwandstärke <sup>4)</sup>	mm	360
Optimale Wandstärke	mm	385
Wandöffnung	mm	Ø 162
Innenabschluss (BxHxT)	mm	198 x 199 x 45
Außenabschluss (BxHxT)	mm	57 x 341 x 8,5
Gewicht	kg	6,0

### Zulassungen

Energieeffizienzklasse <sup>5)</sup>	-	
Energieeffizienzklasse mit Plug-In Sensor)	-	
DIBt Geschäftszeichen	-	GZ III 56-1.51.3-19/16
Konformität	-	

<sup>1)</sup> Bei paarweisem Betrieb

<sup>2)</sup> Ermittelt in 2 m Abstand unter Freifeldbedingungen im Zuluftbetrieb

<sup>3)</sup> Ohne Netzteil

<sup>4)</sup> Mit gekürzter Lüfter-Einheit und Metall Außenhaube

<sup>5)</sup> Gemäß VO 1254/2014 EU

# Formulare

Nachfolgend finden Sie beispielhaft ein Kalkulations- und ein Planungsformular als Kopiervorlage. Weitere Formulare und Anleitungen befinden sich außerdem im Downloadbereich unserer Internetseite [www.zewotherm.de](http://www.zewotherm.de). Unser Technik-Team berät Sie gerne.

Kalkulationsanfrage  
Dezentrale Lüftung

---

Per Fax an: (0 26 42) 90 56 39  
Per Email an: [planung@zewotherm.de](mailto:planung@zewotherm.de)  
Rückfragen: (0 26 42) 90 56 0

PN-Nummer (intern):

**Hinweis** Bitte beachten Sie, dass wir zur Erstellung der Projektierungsunterlagen einen Grundrissplan und die Schnittzeichnung inklusive m<sup>2</sup>-Angaben des Gebäudes im PDF-Format benötigen. Unterlagen im JPF-Format können nicht bearbeitet werden.

<b>Großhändler:</b>	<b>Installationsbetrieb:</b>
Name: <input type="text"/>	Name: <input type="text"/>
Straße: <input type="text"/>	Straße: <input type="text"/>
PLZ/Ort: <input type="text"/>	PLZ/Ort: <input type="text"/>
Tel.: <input type="text"/>	Tel.: <input type="text"/>
Fax: <input type="text"/>	Fax: <input type="text"/>
Email: <input type="text"/>	Email: <input type="text"/>

Betreuender Außendienstmitarbeiter ZEWOTHERM:

Kommission/Bauvorhaben:

Bauort/PLZ:  Termin (KW):

Anzahl der Personen im Haushalt:

**Gerätetyp:**

<input type="checkbox"/> ZEWO «SmartFan» mit WRG <input type="checkbox"/> mit Sensor	<input type="checkbox"/> ZEWO «ObjektFan» mit WRG	<input type="checkbox"/> ZEWO Abluftsystem ohne WRG
---	--	--

**Sonderlösungen:**

<input type="checkbox"/> ZEWO «SmartFan»	<input type="checkbox"/> ZEWO «ObjektFan»	<input type="checkbox"/> ALD
		<input type="checkbox"/> Laibung
		<input type="checkbox"/> Keller
		<input type="checkbox"/> Dach
<input type="checkbox"/> nach Nennlüftung	<input type="checkbox"/> nur Feuchteschutz	(zutreffendes bitte Ankreuzen)

**Die Ermittlung der Geräteanzahl erfolgt:**  
- entsprechend DIN 1946-6:2019 für ventilatorgestützte Lüftung (mindestens) nach Nennlüftung  
- gerätetechnisch mit Volumenstrom in Stufe 3 (Nennlüftung).  
Abweichende Vorgaben zur Reduzierung der Geräteanzahl bzw. „Auslegung zum Feuchteschutz“ liegen in Verantwortung des Auftraggebers.

Stand: 16.11.2021

Seite 1 von 2

Vorgefertigte Montage-Einbausteine:



Abbildung 1

Einbaustein „Mauerwerk“ für Mauerwandstärke von 365 mm, mit Kabelschlitz und integriertem Gefälle 3° für Kondesatablauf

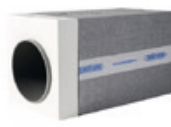


Abbildung 3

Einbaustein „Isolierung“ für Mauerwandstärke 365 mm zzgl. Isolierung von 60 mm.

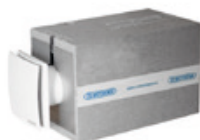


Abbildung 2

Einbaustein „für 100er Ventilator“ für Mauerwandstärke von 365 mm mit Reduzierung für 100-er Ventilator und integriertem Gefälle 3°



Abbildung 4

Einbaustein „Laibung“ für Mauerwandstärke 365 mm mit Isolierung 60 mm innen und 14 mm außen in Kombination mit der "Einbaulösung Laibung"

- 1. ZEW Einbaustein „Mauerwerk“
- 2. ZEW Einbaustein „für 100er Ventilator“
- 3. ZEW Einbaustein „Isolierung“
- 4. ZEW Einbaustein „Laibung“

Stückzahl  
Stückzahl  
Stückzahl  
Stückzahl

Bemerkungen:

Ort, Datum

Unterschrift

Stempel

Per Fax an: (0 26 42) 90 56 39  
Per Email an: [planung@zewotherm.de](mailto:planung@zewotherm.de)  
Rückfragen: (0 26 42) 90 56 0

PN-Nummer (intern):

**FIRMA:**

Name:   
Straße:   
PLZ/Ort:   
Tel.:   
Fax:   
Email:

**BAUVORHABEN:**

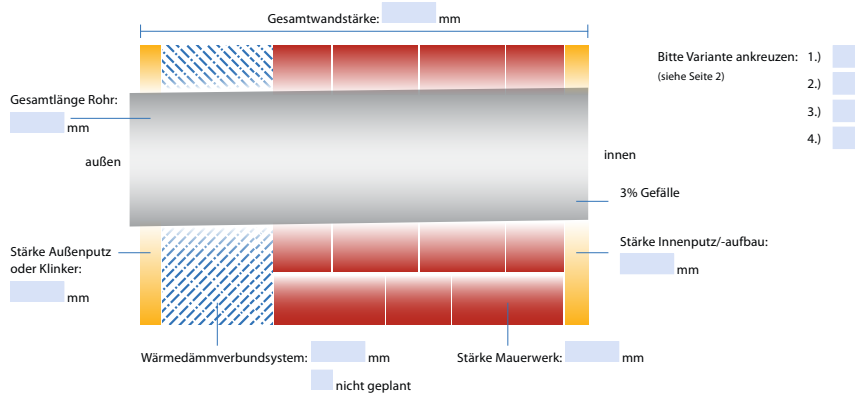
Name:   
Straße:   
PLZ/Ort:   
Tel.:   
Fax:   
Email:

Die Anfertigung umfasst die Erstellung des einbaufertigen Montagesteins mit Zuschnitt, Verklebung und Einbringung der Kabelschlitze sowie Gefälle von 3% für Kondensatablauf.

**BITTE BEACHTEN:**

Alle Montagesteine werden projektbezogen gemäß Ihren Angaben gefertigt. Daher benötigen wir bei der Bestellung die nachfolgenden Angaben zum Wandaufbau in Ihrem Bauvorhaben. Bei unterschiedlichen Wandaufbauten im gleichen Bauvorhaben muss jeder Wandaufbau einzeln angegeben werden!

Der u.a. Wandaufbau gilt  für das gesamte Bauvorhaben  für den Teilbereich



**Ort, Datum** **Unterschrift** **Stempel**

**ZEWOTHERM GmbH**  
Konrad-Zuse-Ring 34-41  
53424 Remagen

Tel.: (0 26 42) 90 56 0  
Fax: (0 26 42) 90 56 19

[info@zewotherm.de](mailto:info@zewotherm.de)  
[www.zewotherm.de](http://www.zewotherm.de)



Anwendungsbeispiele für die vorgefertigten Montage-Einbausteine



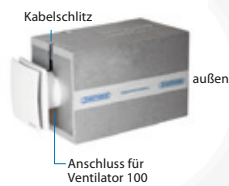
**Abbildung 1**

Einbaustein „Mauerwerk“ für Mauerwandstärke von 365 mm, mit Kabelschlitz und integriertem 3% - Gefälle für Kondensatablauf



**Abbildung 3**

Einbaustein „Isolierung“ für Mauerwandstärke 365 mm zzgl. Isolierung von 60 mm.



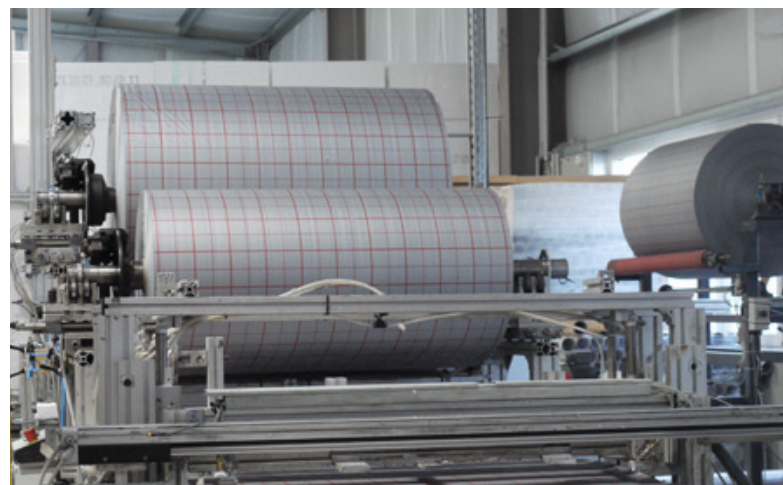
**Abbildung 2**

Einbaustein „für 100er-Ventilator“ für Mauerwandstärke von 365 mm mit Reduzierung für 100-er Ventilator und integriertem 3% - Gefälle



**Abbildung 4**

Einbaustein „Laibung“ für Mauerwandstärke 365 mm mit Isolierung 60 mm innen und 14 mm außen in Kombination mit der „Einbaulösung Laibung“





## Wir für Sie

Die Zufriedenheit unserer Kunden hat bei uns oberste Priorität. Unsere erfahrenen Mitarbeiter/innen im Innen- und Außendienst stehen Ihnen bei Ihren Projekten mit Rat und Tat zur Seite.

Damit Sie schnell Ihre persönlichen Ansprechpartner/innen aus den verschiedenen Teams finden, haben wir Ihnen die entsprechenden Abteilungen online zusammengestellt. Auch die bundesweit tätige Fachberatung ist hier übersichtlich aufgelistet.

### Zentrale

info@zewotherm.de

Tel.: (0 26 42) 90 56 - 0

Fax: (0 26 42) 90 56 - 19

### Planung/ Technik

planung@zewotherm.de

Tel.: (0 26 42) 90 56 - 940

### Vertrieb

vertrieb@zewotherm.de

Tel.: (0 26 42) 90 56 - 76

Fax: (0 26 42) 90 56 - 19

### Kundendienst

service@zewotherm.de

Tel.: (0 26 42) 90 56 - 33

### Logistik

versand@zewotherm.de

Tel.: (0 26 42) 90 56 - 53

Fax: (0 26 42) 90 56 - 19

Weitere Abteilungen sowie Ihre persönlichen Fachberater im bundesweit tätigen Außendienst finden Sie unter [www.zewotherm.de](http://www.zewotherm.de).

Am Standort Remagen sind wir zu folgenden Zeiten für Sie da:

**Montag bis Donnerstag:**

08:00 Uhr – 17:00 Uhr

**Freitag:**

08:00 Uhr – 15:00 Uhr



# ZEWOTHERM



## Zukunftsorientierte Energie- und Wärmesysteme

### Vielfältig in den Systemen. Perfekt im Ganzen.

ZEWOTHERM steht für hochwertige Komplettsysteme zur regenerativen Energiegewinnung, wirtschaftlichen Wärmespeicherung und intelligenten Wärmeverteilung. Egal ob privater Wohnungsbau oder komplexe gewerbliche Großbauten – ZEWOHERM vollendet jedes System mit dem Anspruch auf Energieeffizienz, Kostenoptimierung, Umweltschutz sowie Schonung von Ressourcen.

Diese Unterlage wurde mit größter Sorgfalt erstellt. Ohne ausdrückliche schriftliche Genehmigung darf kein Teil dieser Unterlage veröffentlicht werden. Technische Änderungen vorbehalten. Keine Haftung für Irrtümer und Druckfehler. Wir übernehmen keine Verantwortung für evtl. Fehler oder für die Folgen der Anwendung oder missbräuchlichen Weiterverwendung der Inhalte. Abbildungen beispielhaft. Alle Rechte vorbehalten.

Ihr ZEWOHERM Fachpartner

Folgen Sie uns auf:



ZEWOHERM GmbH • Konrad-Zuse-Ring 34-41 • 53424 Remagen  
Tel.: (0 26 42) 90 56 0 • Fax: (0 26 42) 90 56 19 • [info@zewotherm.de](mailto:info@zewotherm.de)

[www.zewotherm.de](http://www.zewotherm.de)